

LES ENTREPRISES ET STRUCTURES



4 369

références Afdas au 21 juillet 2023



47

réponses totales

46,8%

Moins de 11 salariés

25,5%

De 11 à 49 salariés

27,7%

Plus de 50 salariés

66,7%

Entreprises avec au moins un projet de recrutement futur

33,3%

Entreprises sans projet de recrutement futur

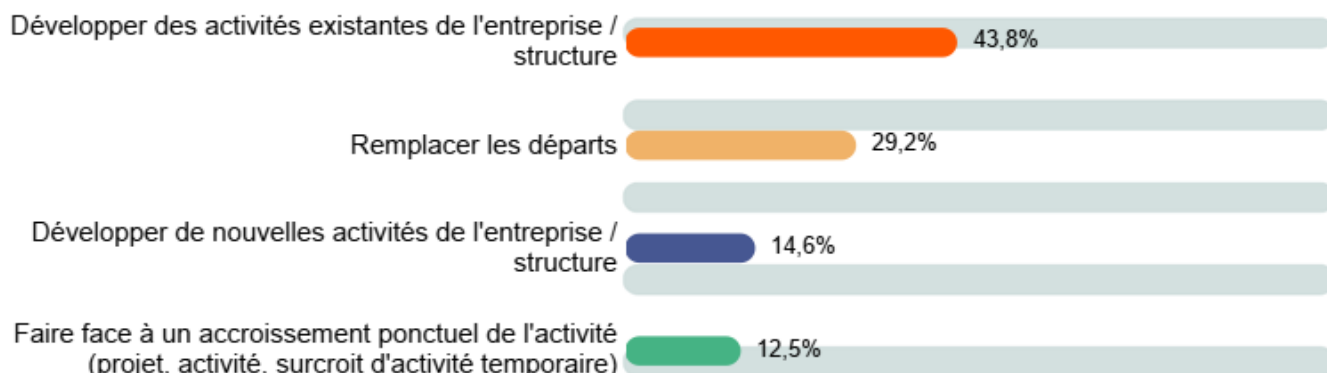
84,6%

Entreprises sans projet mais avec au moins un recrutement dans les douze derniers mois

15,4%

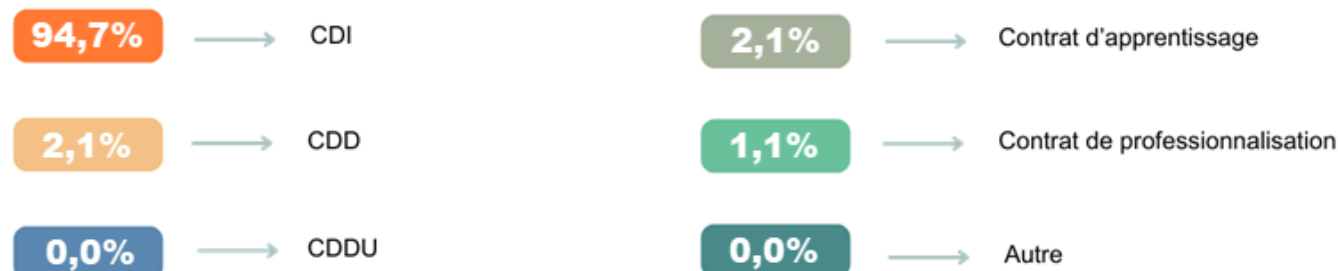
Entreprises sans projet ou sans recrutement passé

> Les motivations des recrutements

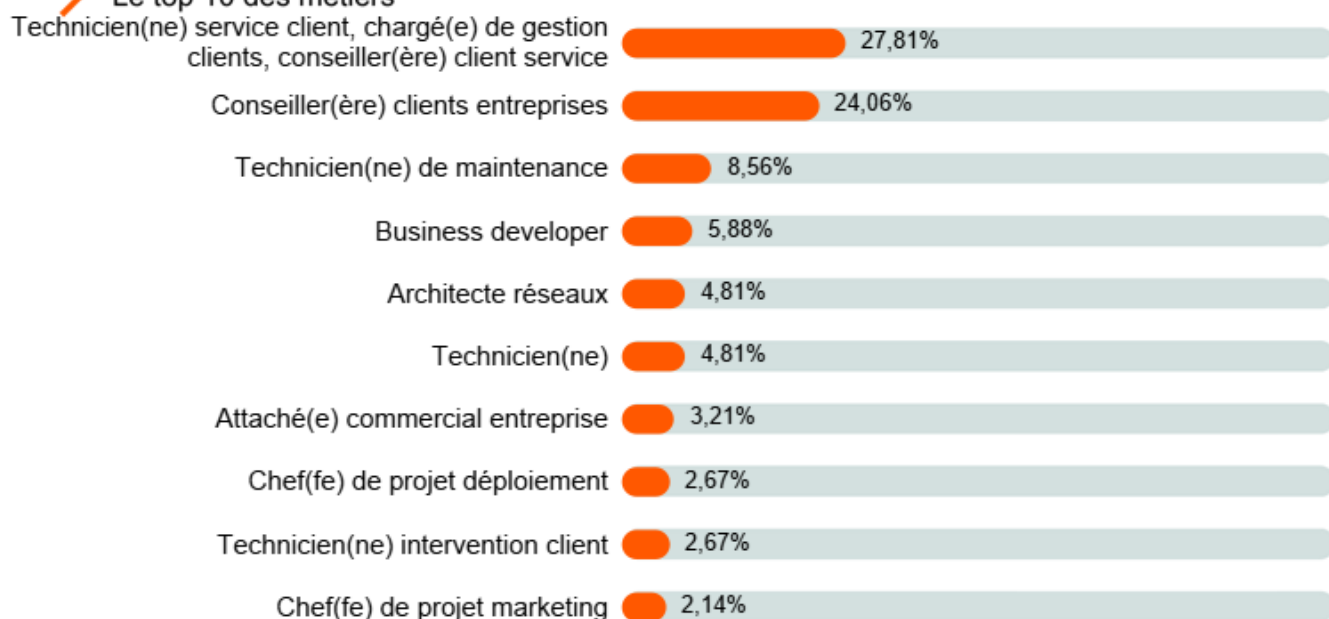


LES PROJETS DE RECRUTEMENT

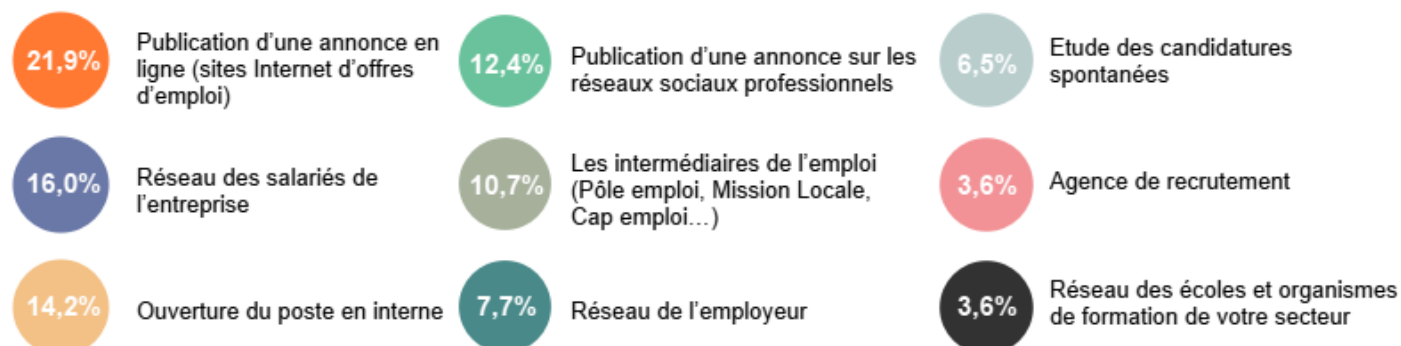
> Les types de contrats



> Le top 10 des métiers



> Les canaux de recrutements



LES DIFFICULTES DE RECRUTEMENT

11,4%

Des recrutements considérés
comme très difficiles

81,0%

Des recrutements considérés
comme plutôt difficiles

7,6%

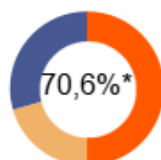
Des recrutements considérés
comme sans difficulté

> La perception de la difficulté des recrutements par taille d'entreprise

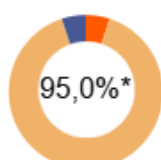
■ Oui, très difficile(s)

■ Oui, plutôt difficile(s)

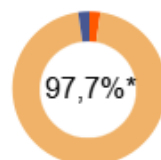
■ Non



Moins de 11 salariés



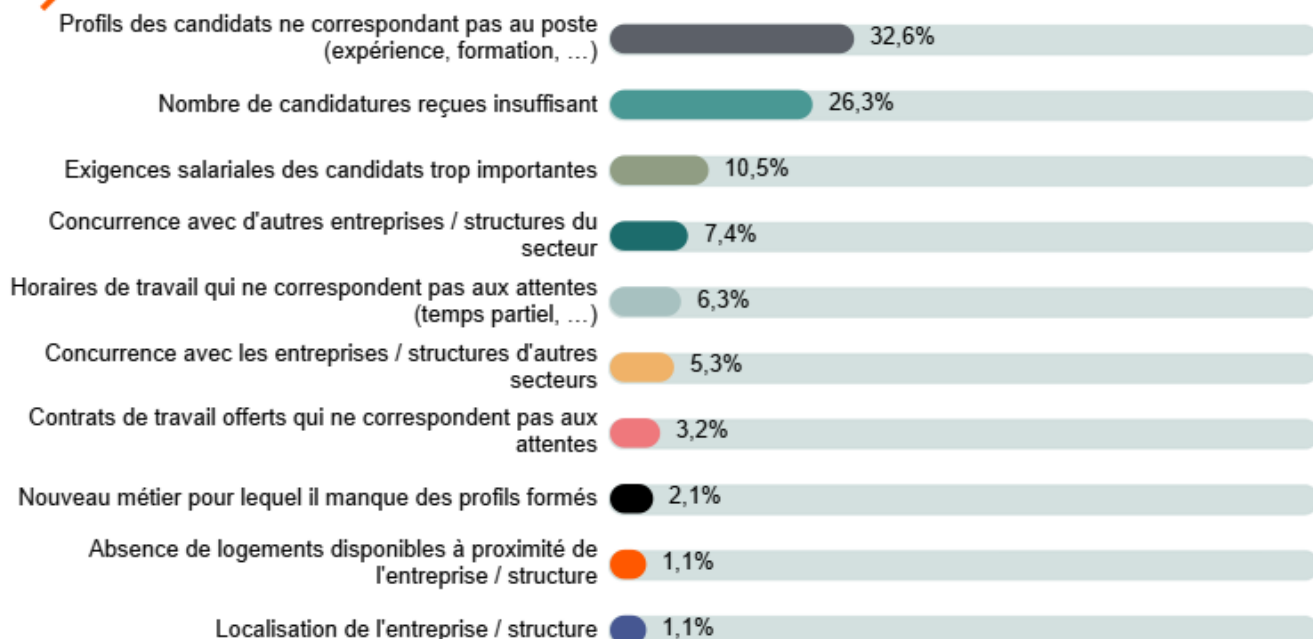
De 11 à 49 salariés



Plus de 50 salariés

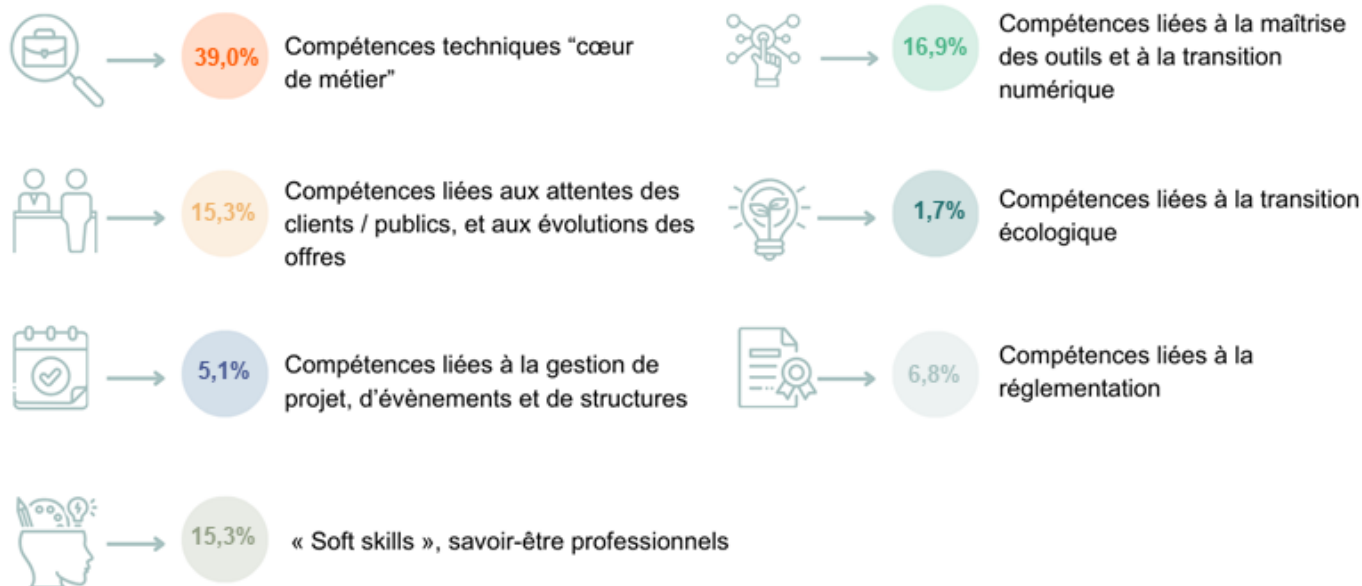
(*) Recrutements perçus comme très difficiles et plutôt difficiles

> Les raisons des difficultés

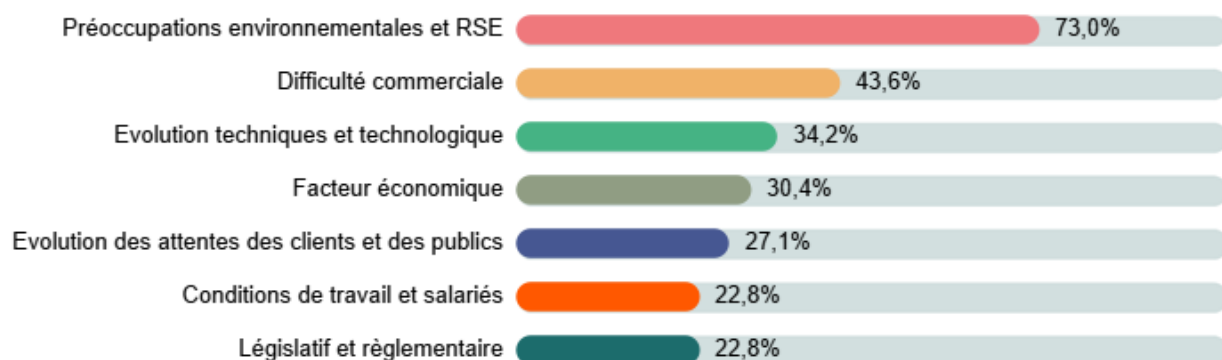


LES BESOINS DES ENTREPRISES ET STRUCTURES

> Les besoins en compétences



> Les facteurs d'évolution de l'activité



Cette mission a été réalisée dans le cadre de l'EDEC Culture, Création, Communication, Sport et Tourisme. Nous tenons tout particulièrement à remercier les partenaires sociaux des branches professionnelles pour leur participation à la conception et diffusion de l'enquête auprès des entreprises et structures des secteurs de la culture, des industries créatives, des médias, de la communication, des télécommunications, du sport, du tourisme, des loisirs et du divertissement.



GOUVERNEMENT

Liberté
Égalité
Fraternité

Commission
Observatoire
des Métiers
des **Télécoms**

Plan d'investissement dans les compétences