

LES ENTREPRISES ET STRUCTURES



999

références Afdas au 21 juillet 2023



79

réponses totales

59,5%

Moins de 11 salariés

16,5%

De 11 à 49 salariés

24,0%

Plus de 50 salariés

48,0%

Entreprises avec au moins un projet de recrutement futur

52,0%

Entreprises sans projet de recrutement futur

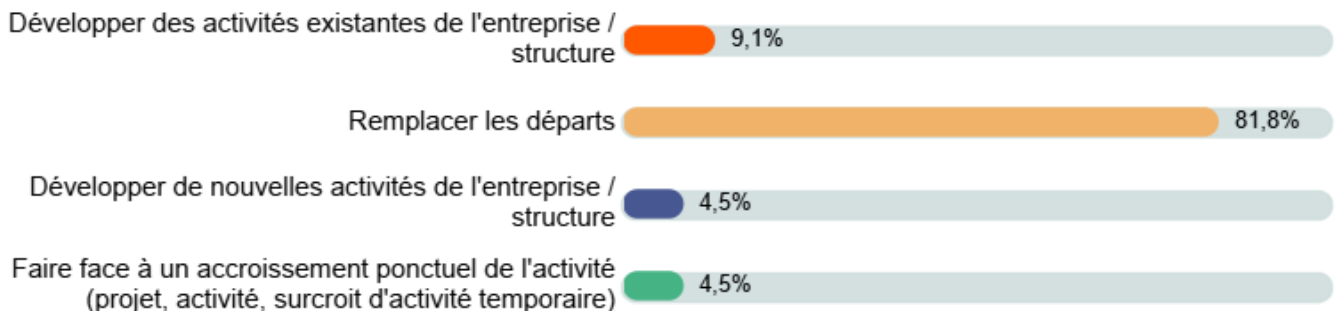
56,4%

Entreprises sans projet mais avec au moins un recrutement dans les douze derniers mois

43,6%

Entreprises sans projet ou sans recrutement passé

> **Les motivations des recrutements**



> Exploitation Cinématographique

Enquête annuelle des besoins en métiers et compétences

LES PROJETS DE RECRUTEMENT

> Les types de contrats

63,6%



CDI

3,0%



Contrat d'apprentissage

18,2%



CDD

15,2%



Contrat de professionnalisation

0,0%



CDDU

0,0%



Autre

> Le top 10 des métiers

Technicien(ne) de cinéma / Technicien(ne)
polyvalent(e)



34,78%

Animateur(trice)



23,19%

Agent de cinéma



21,74%

Exploitant(e) de salle



4,35%

Marketing/Communication



2,90%

Responsable de l'accueil



2,90%

Responsable de l'entretien



2,90%

Responsable technique / Chef(fe) de cabine



2,90%

Adjoint(e) de direction



1,45%

Agent de sécurité / incendie



1,45%

> Les canaux de recrutements

15,0%

Ouverture du poste en interne

12,6%

Publication d'une annonce en
ligne (sites Internet d'offres
d'emploi)

9,0%

Etude des candidatures
spontanées

15,0%

Réseau des salariés de
l'entreprise

12,6%

Réseau de l'employeur

4,2%

Réseau des écoles et organismes
de formation de votre secteur

14,4%

Publication d'une annonce sur
les réseaux sociaux
professionnels

12,0%

Les intermédiaires de l'emploi
(Pôle emploi, Mission Locale,
Cap emploi...)

3,6%

Réseau / outils mis en place par la
branche professionnelle (bourse
des emplois, ...)

LES DIFFICULTES DE RECRUTEMENT

22,7%

Des recrutements considérés
comme très difficiles

60,6%

Des recrutements considérés
comme plutôt difficiles

16,7%

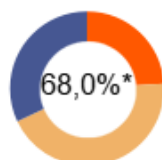
Des recrutements considérés
comme sans difficulté

> La perception de la difficulté des recrutements par taille d'entreprise

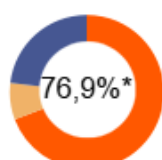
■ Oui, très difficile(s)

■ Oui, plutôt difficile(s)

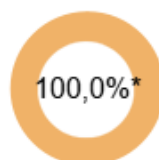
■ Non



Moins de 11 salariés



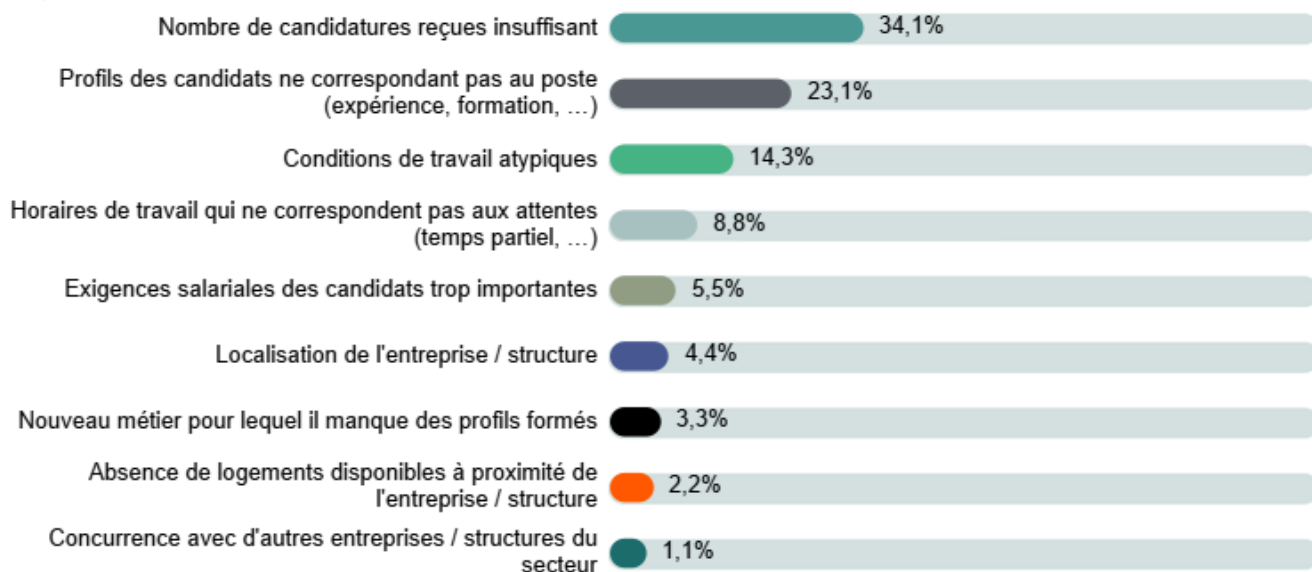
De 11 à 49 salariés



Plus de 50 salariés

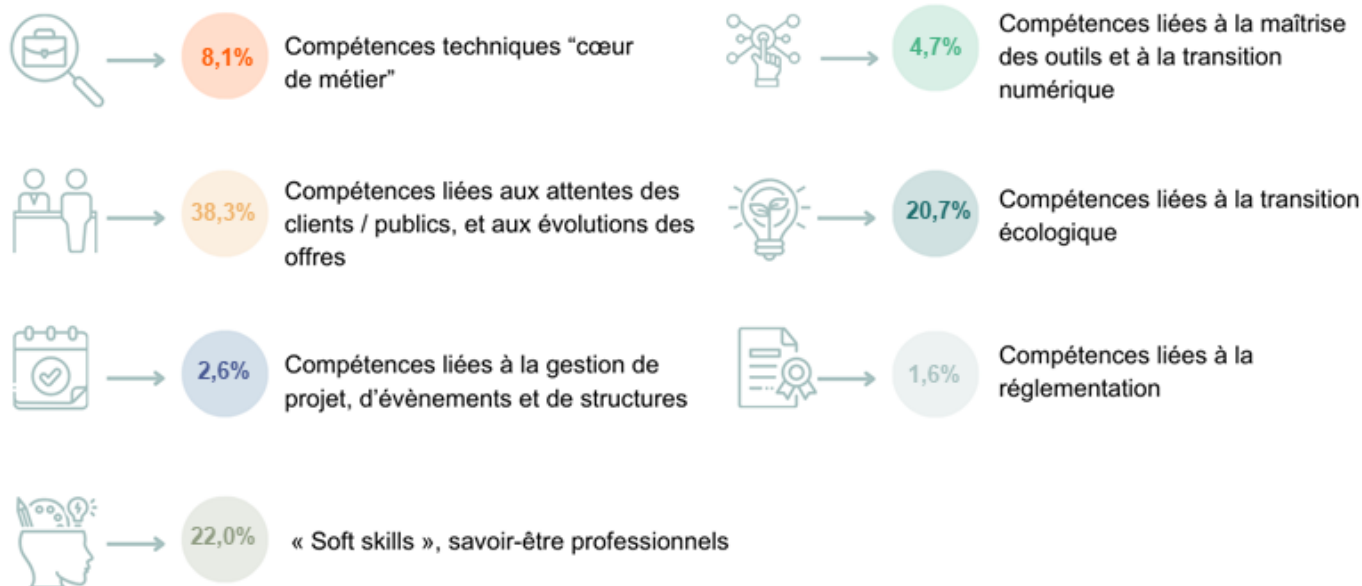
(*) Recrutements perçus comme très difficiles et plutôt difficiles

> Les raisons des difficultés

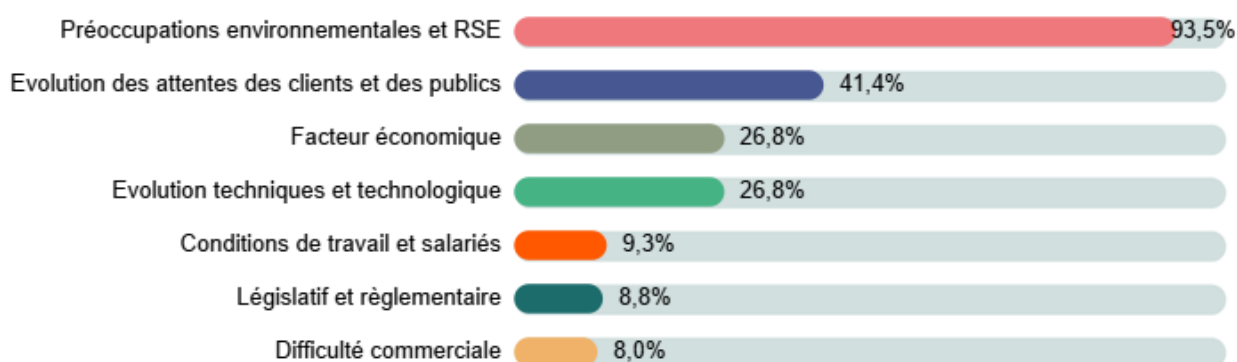


LES BESOINS DES ENTREPRISES ET STRUCTURES

> Les besoins en compétences



> Les facteurs d'évolution de l'activité



Cette mission a été réalisée dans le cadre de l'EDEC Culture, Création, Communication, Sport et Tourisme. Nous tenons tout particulièrement à remercier les partenaires sociaux des branches professionnelles pour leur participation à la conception et diffusion de l'enquête auprès des entreprises et structures des secteurs de la culture, des industries créatives, des médias, de la communication, des télécommunications, du sport, du tourisme, des loisirs et du divertissement.



GOUVERNEMENT

Liberté
Égalité
Fraternité

Plan d'investissement dans les compétences