

Enquête annuelle des besoins en métiers et compétences

LES ENTREPRISES ET STRUCTURES



2 039

Structures répondantes



10 080

Salariés représentés
(ETP annuel moyen)

91,2%

Moins de 11 salariés

7,4%

De 11 à 49 salariés

1,4%

Plus de 50 salariés

42,9%

Entreprises avec au moins un projet de recrutement futur

57,1%

Entreprises sans projet de recrutement futur

56,3%

Entreprises sans projet mais avec au moins un recrutement dans les douze derniers mois

43,7%

Entreprises sans projet ou sans recrutement passé

> Les motivations des recrutements

Remplacer les départs **35,4%**

Développer les activités existantes de l'entreprise / structure **33,3%**

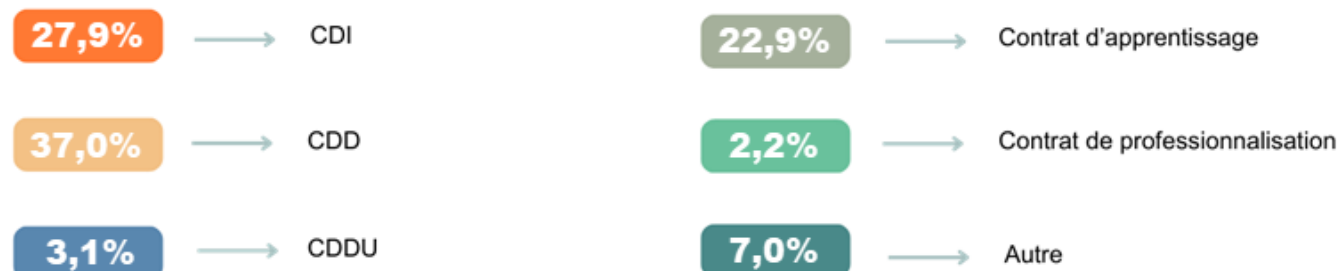
Développer de nouvelles activités de l'entreprise / structure **16,5%**

Faire face à un accroissement ponctuel de l'activité (projet, activité, surcroît d'activité temporaire) **12,1%**

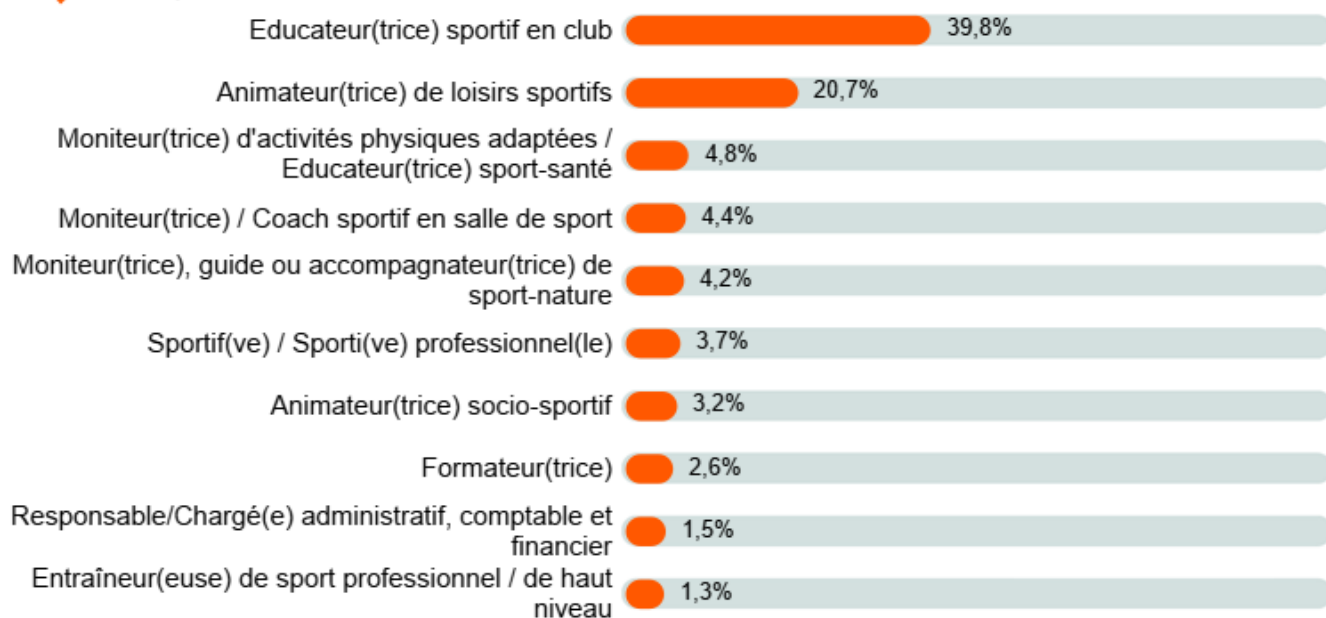
Autre **2,8%**

LES PROJETS DE RECRUTEMENT

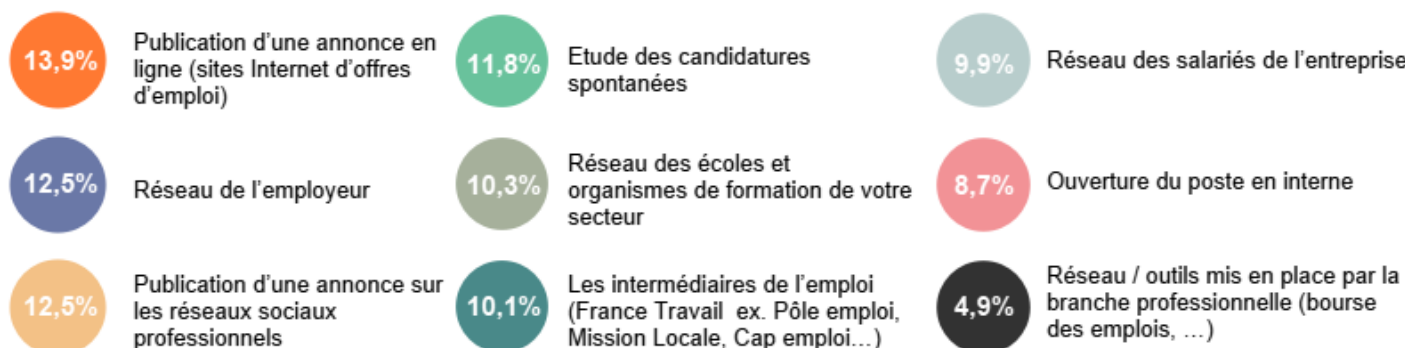
> Les types de contrats



> Le top 10 des métiers



> Les canaux de recrutements

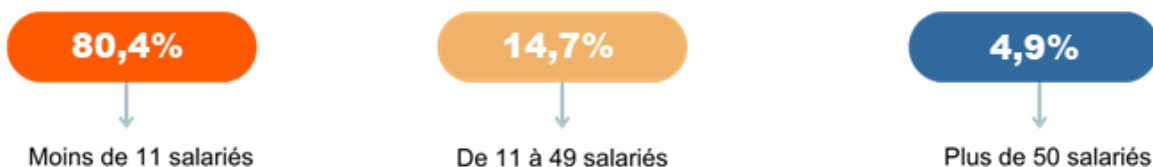


L'ALTERNANCE

> Répartition par type de contrat



> Répartition par taille d'entreprise

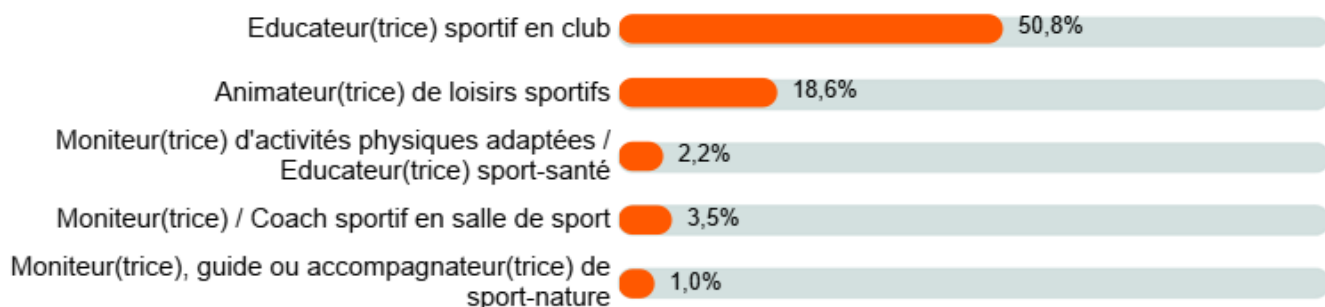


> La perception de la difficulté des recrutements par taille d'entreprise



(*) Difficultés perçues comme liées au type de contrat

> Le top 5 des métiers



LES DIFFICULTES DE RECRUTEMENT

21,4%

Des recrutements considérés
comme très difficiles

40,7%

Des recrutements considérés
comme plutôt difficiles

37,9%

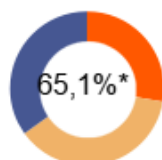
Des recrutements considérés
comme sans difficulté

> La perception de la difficulté des recrutements par taille d'entreprise

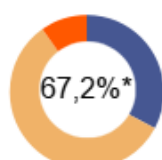
■ Oui, très difficile(s)

■ Oui, plutôt difficile(s)

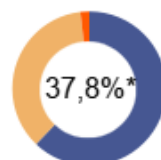
■ Non



Moins de 11 salariés



De 11 à 49 salariés



Plus de 50 salariés

(*) Recrutements perçus comme très difficiles et plutôt difficiles

> Les raisons des difficultés

Nombre de candidatures reçues insuffisant 24,9%

Profils des candidats ne correspondant pas au poste
(expérience, formation, ...) 18,2%

Horaires de travail qui ne correspondent pas aux
attentes (temps partiel, ...) 10,6%

Exigences salariales des candidats trop importantes 9,9%

Conditions de travail atypiques 9,0%

Concurrence avec d'autres entreprises / structures
du secteur 7,9%

Localisation de l'entreprise / structure 6,2%

Nouveau métier pour lequel il manque des profils
formés 5,9%

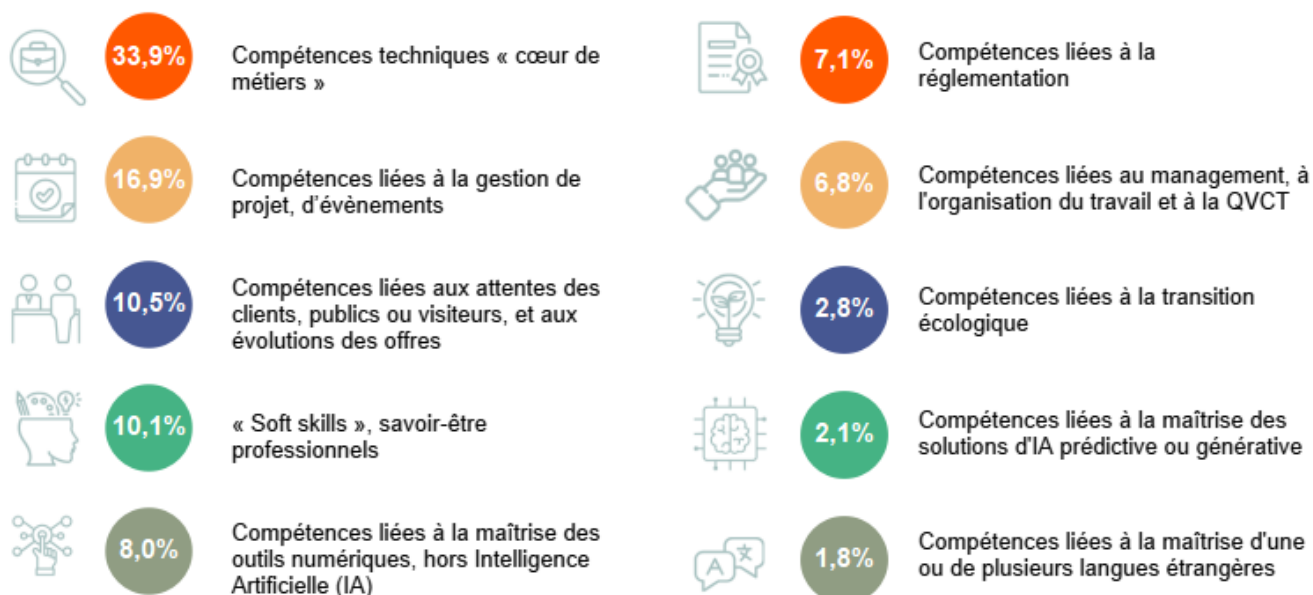
Absence de logements disponibles à proximité de
l'entreprise / structure 3,2%

Concurrence avec les entreprises / structures
d'autres secteurs 2,2%

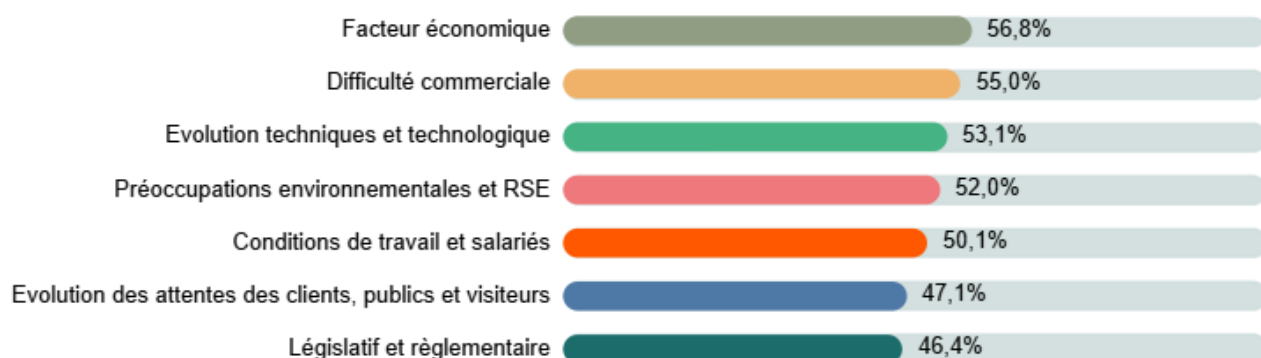
Autre 2,2%

LES BESOINS DES ENTREPRISES ET STRUCTURES

> Les besoins en compétences précisés



> Les facteurs d'évolution de l'activité



Cette mission a été réalisée dans le cadre de l'Engagement de Développement et des Compétences (EDEC) intersectoriel de l'Afdas. Nous tenons tout particulièrement à remercier les partenaires sociaux des branches professionnelles pour leur participation à la conception et diffusion de l'enquête auprès des entreprises et structures des secteurs de la culture, des industries créatives, des médias, de la communication, des télécommunications, du sport, du tourisme, des loisirs et du divertissement.



GOUVERNEMENT

Liberté
Égalité
Fraternité



Commission Paritaire Nationale
Emploi Formation

Sport