

**LES ENTREPRISES ET STRUCTURES**



→ **924**  
Structures répondantes



→ **5 599**  
Salariés représentés  
(ETP annuel moyen hors IDS)

17%

Exploitation de lieux ou salles de spectacles vivants

13%

Production, diffusion, tournées de spectacles vivants

70%

Prestation technique au service de la création et de l'événement

52%

Entreprises artistiques et culturelles du secteur public

33%

Spectacle vivant privé

88,3%

→ Moins de 11 salariés

10,2%

→ De 11 à 49 salariés

7%

Prestation de services techniques

7%

Autres

1,5%

→ Plus de 50 salariés

62,2%

Entreprises avec au moins un projet de recrutement futur

37,9%

Entreprises sans projet de recrutement futur

39,1%

→ Entreprises sans projet mais avec au moins un recrutement dans les douze derniers mois

60,9%

→ Entreprises sans projet ou sans recrutement passé

> **Les motivations des recrutements**

Développer les activités existantes de l'entreprise / structure

51,4%

Faire face à un accroissement ponctuel de l'activité (projet, activité, surcroît d'activité temporaire)

18,9%

Remplacer les départs

18,9%

Autre

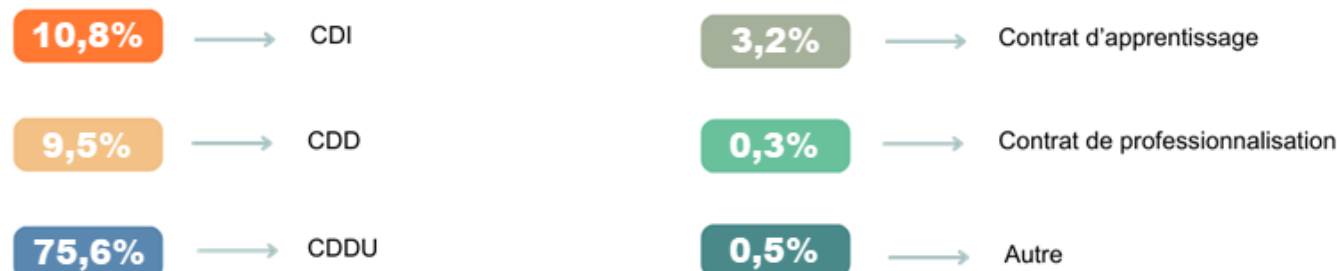
8,1%

Développer de nouvelles activités de l'entreprise / structure

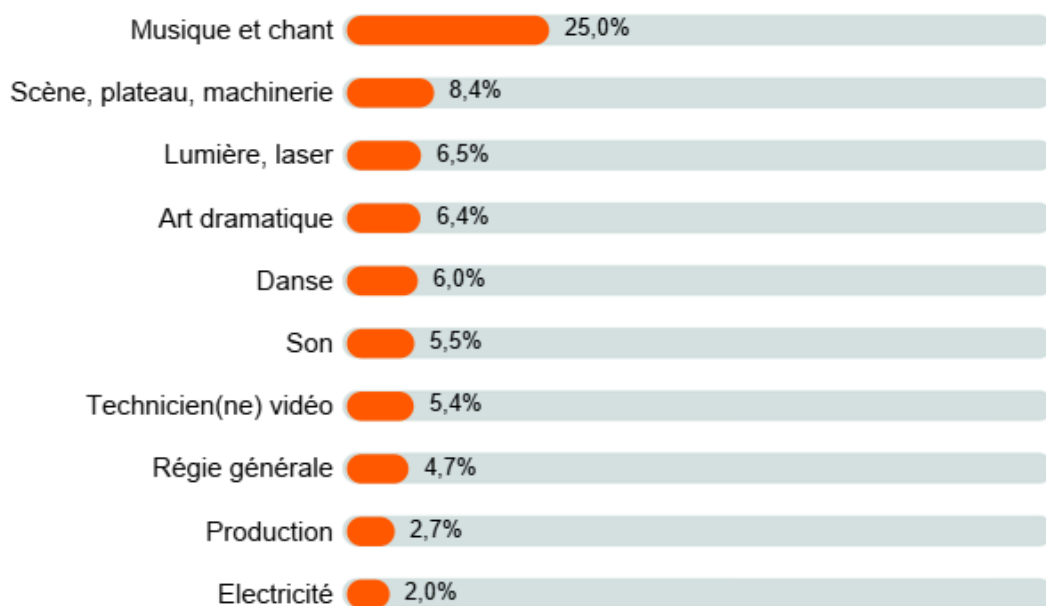
2,7%

### LES PROJETS DE RECRUTEMENT

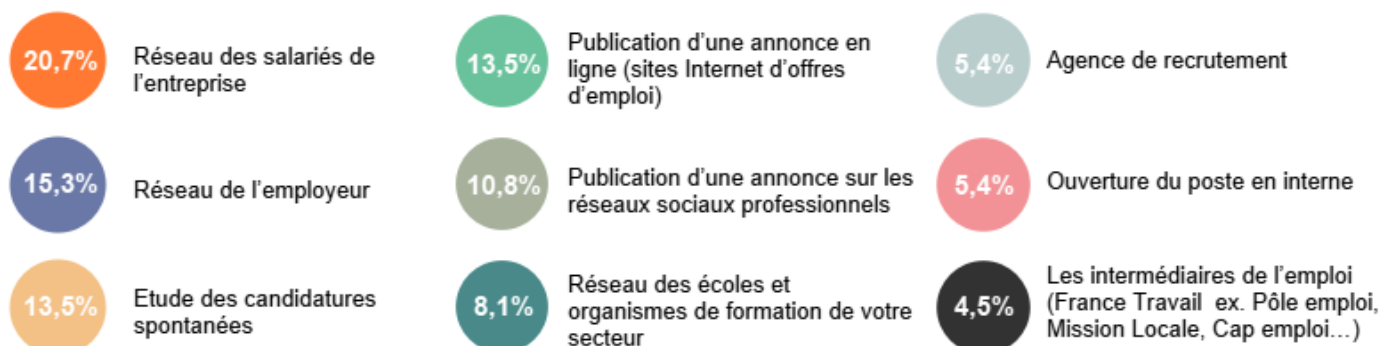
#### > Les types de contrats



#### > Le top 10 des métiers



#### > Les canaux de recrutements

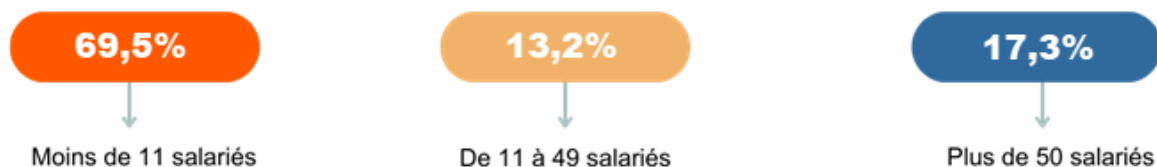


### L'ALTERNANCE

#### > Répartition par type de contrat



#### > Répartition par taille d'entreprise

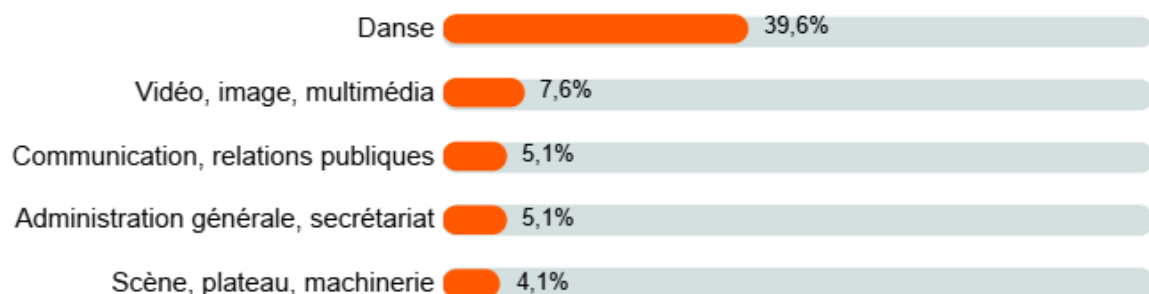


#### > La perception de la difficulté des recrutements par taille d'entreprise



(\*) Difficultés perçues comme liées au type de contrat

#### > Le top 5 des métiers



### LES DIFFICULTES DE RECRUTEMENT

16,8%

Des recrutements considérés  
comme très difficiles

25,0%

Des recrutements considérés  
comme plutôt difficiles

58,3%

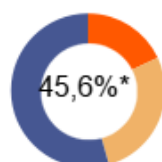
Des recrutements considérés  
comme sans difficulté

### > La perception de la difficulté des recrutements par taille d'entreprise

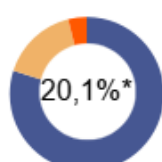
■ Oui, très difficile(s)

■ Oui, plutôt difficile(s)

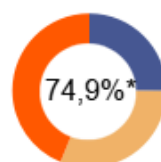
■ Non



Moins de 11 salariés



De 11 à 49 salariés



Plus de 50 salariés

(\*) Recrutements perçus comme très difficiles et plutôt difficiles

### > Les raisons des difficultés

Nombre de candidatures reçues insuffisant 25,0%

Profils des candidats ne correspondant pas au poste  
(expérience, formation, ...) 20,8%

Nouveau métier pour lequel il manque des profils  
formés 18,8%

Exigences salariales des candidats trop importantes 14,6%

Conditions de travail atypiques 10,4%

Horaires de travail qui ne correspondent pas aux  
attentes (temps partiel, ...) 4,2%

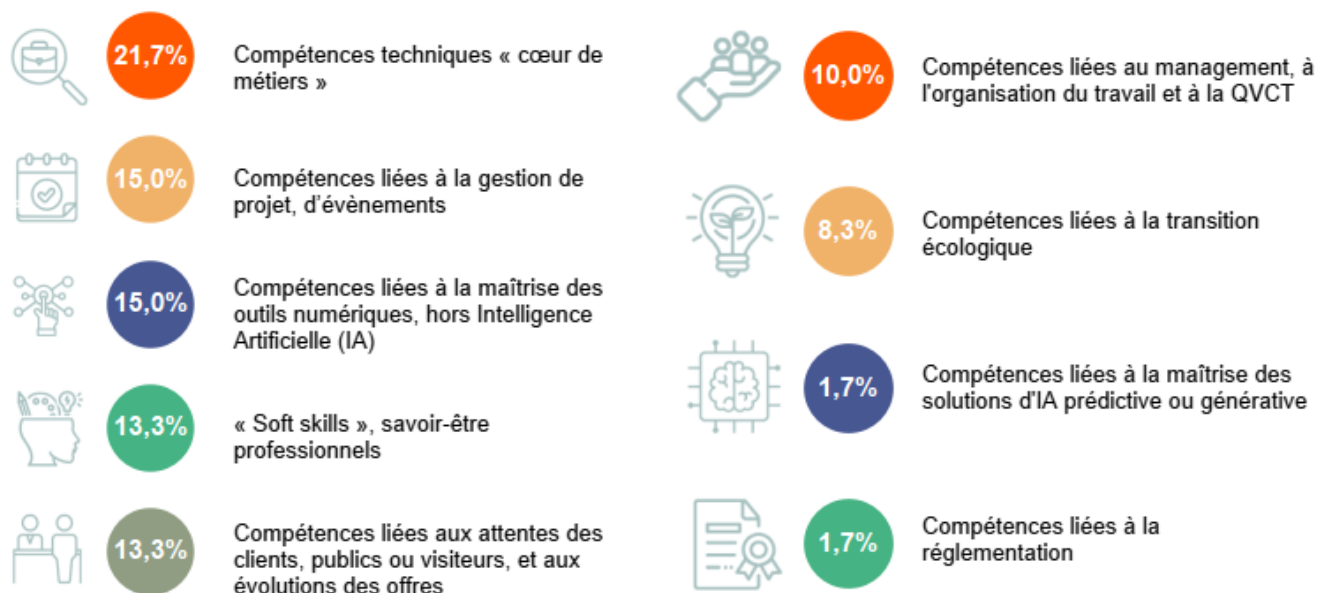
Autre 2,1%

Concurrence avec les entreprises / structures  
d'autres secteurs 2,1%

Localisation de l'entreprise / structure 2,1%

### LES BESOINS DES ENTREPRISES ET STRUCTURES

#### > Les besoins en compétences précisés



#### > Les facteurs d'évolution de l'activité



Cette mission a été réalisée dans le cadre de l'Engagement de Développement et des Compétences (EDEC) intersectoriel de l'Afdas. Nous tenons tout particulièrement à remercier les partenaires sociaux des branches professionnelles pour leur participation à la conception et diffusion de l'enquête auprès des entreprises et structures des secteurs de la culture, des industries créatives, des médias, de la communication, des télécommunications, du sport, du tourisme, des loisirs et du divertissement.



**GOVERNEMENT**

Liberté  
Égalité  
Fraternité

**bservatoire:**  
MÉTIER DU SPECTACLE VIVANT