

LES ENTREPRISES ET STRUCTURES



187

Structures répondantes



2 340

Salariés représentés
(ETP annuel moyen)

58,3%

Moins de 11 salariés

36,9%

De 11 à 49 salariés

4,8%

Plus de 50 salariés

66,7%

Entreprises avec au moins un projet de recrutement futur

33,3%

Entreprises sans projet de recrutement futur

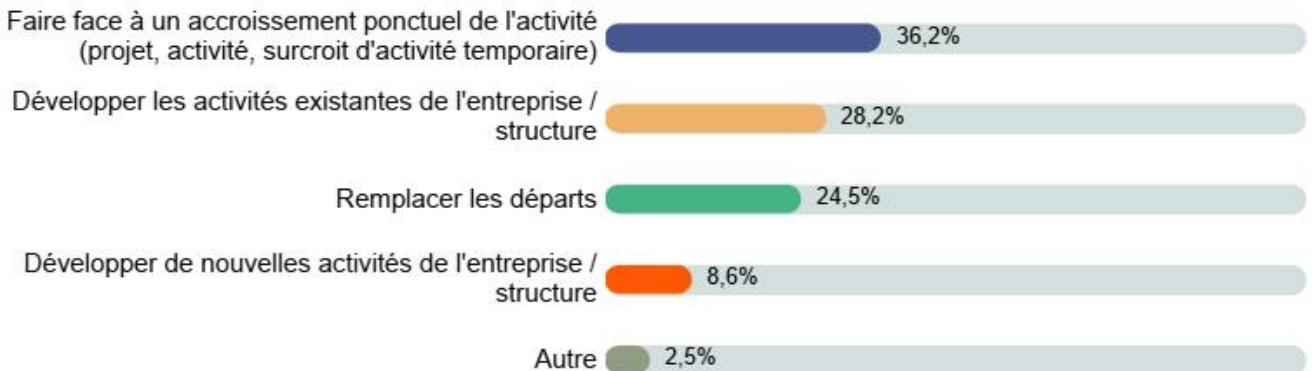
73,8%

Entreprises sans projet mais avec au moins un recrutement dans les douze derniers mois

26,2%

Entreprises sans projet ou sans recrutement passé

> Les motivations des recrutements

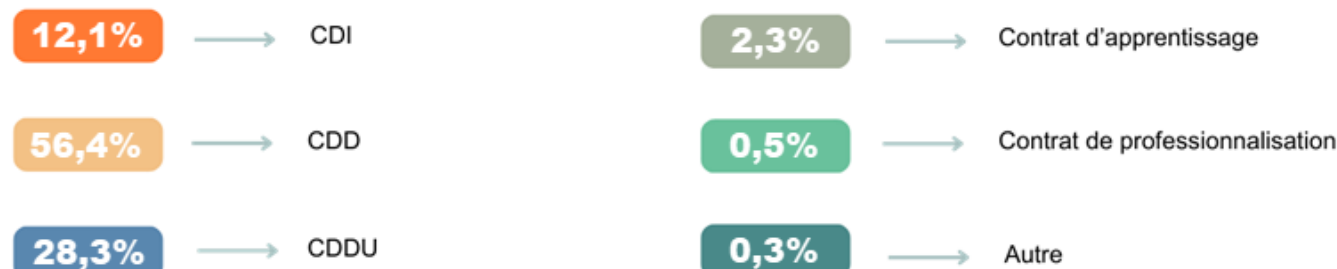


> Organismes de tourisme

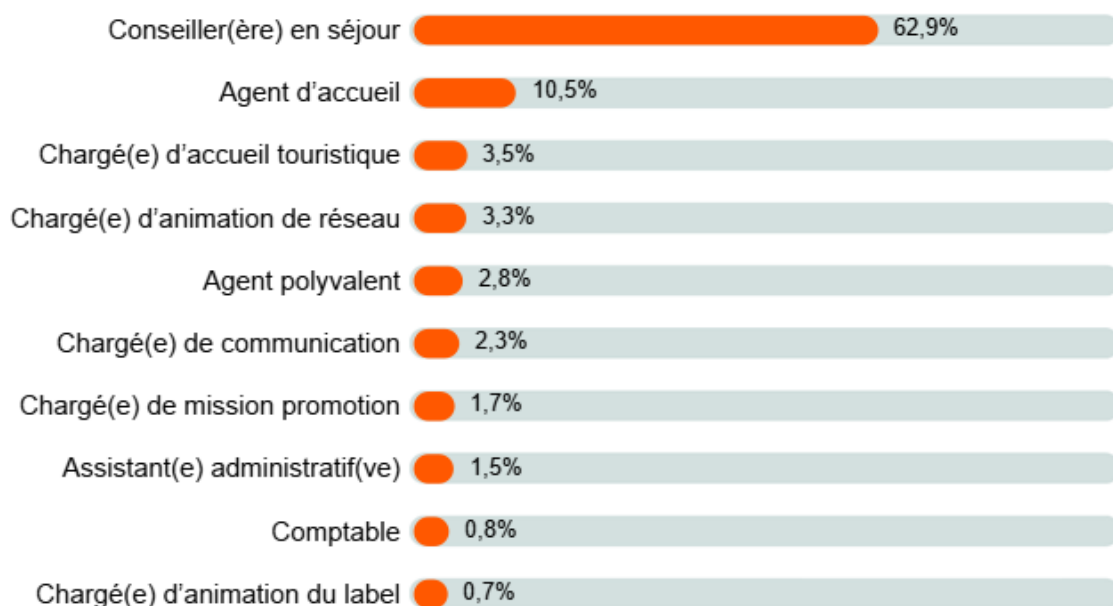
Enquête annuelle des besoins en métiers et compétences

LES PROJETS DE RECRUTEMENT

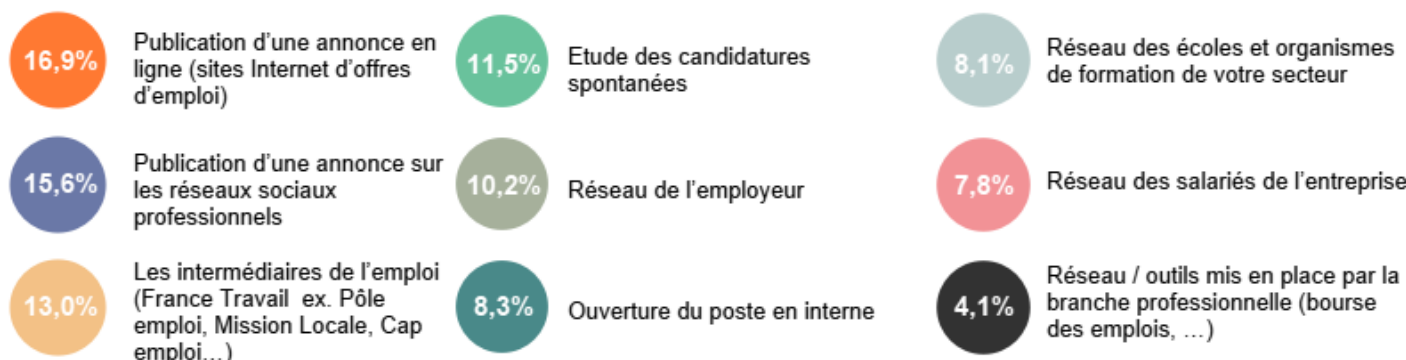
> Les types de contrats



> Le top 10 des métiers



> Les canaux de recrutements



LES DIFFICULTES DE RECRUTEMENT

4,4%

Des recrutements considérés
comme très difficiles

35,5%

Des recrutements considérés
comme plutôt difficiles

60,1%

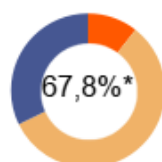
Des recrutements considérés
comme sans difficulté

> La perception de la difficulté des recrutements par taille d'entreprise

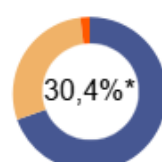
■ Oui, très difficile(s)

■ Oui, plutôt difficile(s)

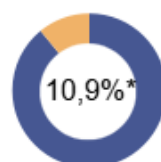
■ Non



Moins de 11 salariés



De 11 à 49 salariés



Plus de 50 salariés

(*) Recrutements perçus comme très difficiles et plutôt difficiles

> Les raisons des difficultés

Profil des candidats ne correspondant pas au poste
(expérience, formation, ...)

25,3%

Nombre de candidatures reçues insuffisant

17,3%

Exigences salariales des candidats trop importantes

13,0%

Localisation de l'entreprise / structure

9,0%

Absence de logements disponibles à proximité de
l'entreprise / structure

8,3%

Horaires de travail qui ne correspondent pas aux
attentes (temps partiel, ...)

6,5%

Concurrence avec d'autres entreprises / structures
du secteur

6,5%

Concurrence avec les entreprises / structures
d'autres secteurs

5,8%

Nouveau métier pour lequel il manque des profils
formés

4,0%

Conditions de travail atypiques

2,5%

Autre

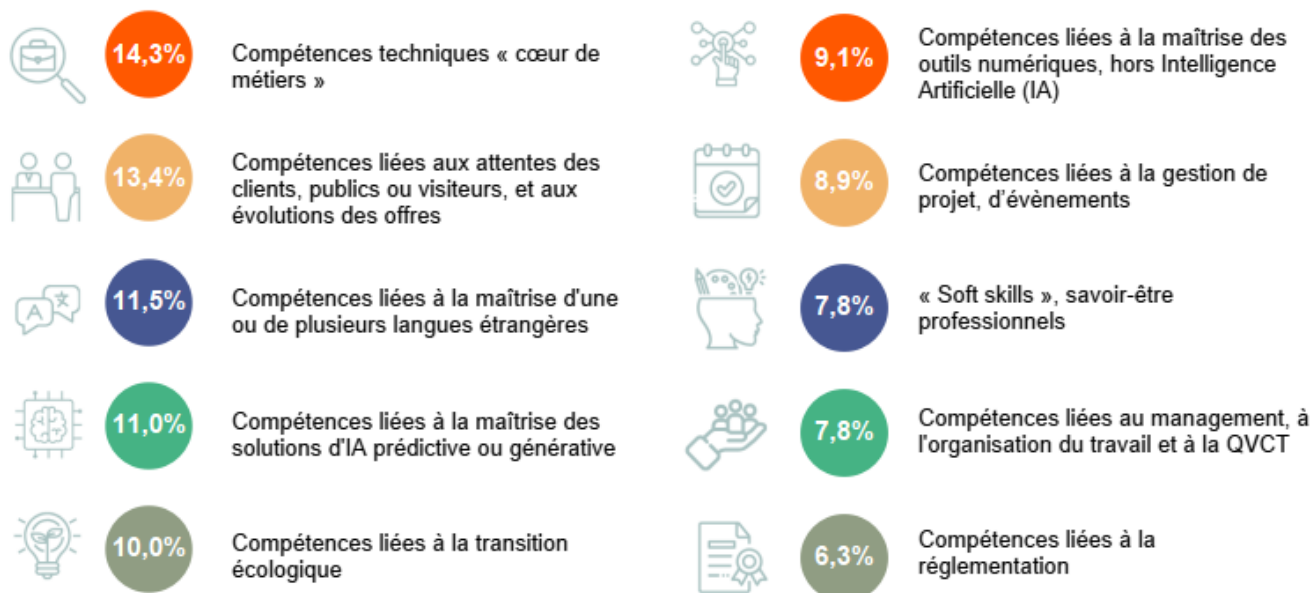
1,8%

> Organismes de tourisme

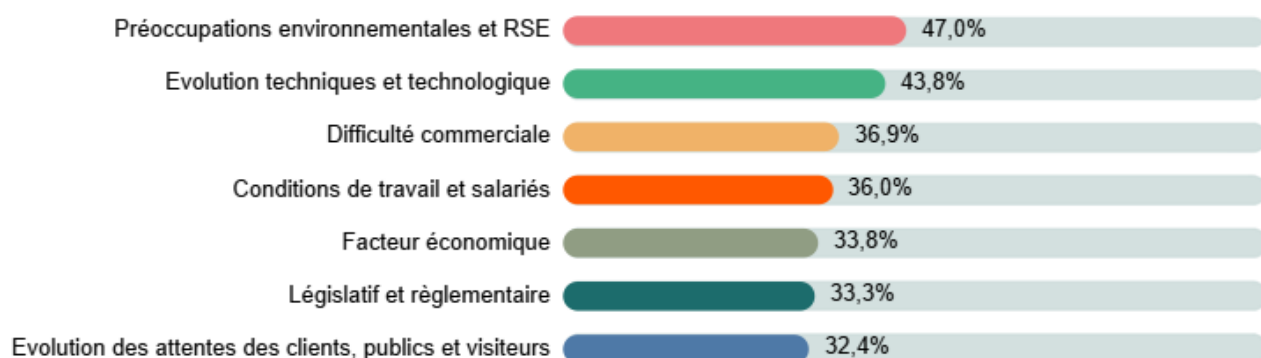
Enquête annuelle des besoins en métiers et compétences

LES BESOINS DES ENTREPRISES ET STRUCTURES

> Les besoins en compétences précisés



> Les facteurs d'évolution de l'activité



Cette mission a été réalisée dans le cadre de l'Engagement de Développement et des Compétences (EDEC) intersectoriel de l'Afdas. Nous tenons tout particulièrement à remercier les partenaires sociaux des branches professionnelles pour leur participation à la conception et diffusion de l'enquête auprès des entreprises et structures des secteurs de la culture, des industries créatives, des médias, de la communication, des télécommunications, du sport, du tourisme, des loisirs et du divertissement.



GOUVERNEMENT

Liberté
Égalité
Fraternité

CPNEF
DES ORGANISMES
DE TOURISME

afdas

Enquête annuelle des besoins en métiers et compétences (données 2024)