

**LES ENTREPRISES ET STRUCTURES**



**175**

Structures répondantes



**2 768**

Salariés représentés  
(ETP annuel moyen)

**80,6%**

Moins de 11 salariés

**15,4%**

De 11 à 49 salariés

**4,0%**

Plus de 50 salariés

**89,3%**

Entreprises avec au moins un projet de recrutement futur

**10,7%**

Entreprises sans projet de recrutement futur

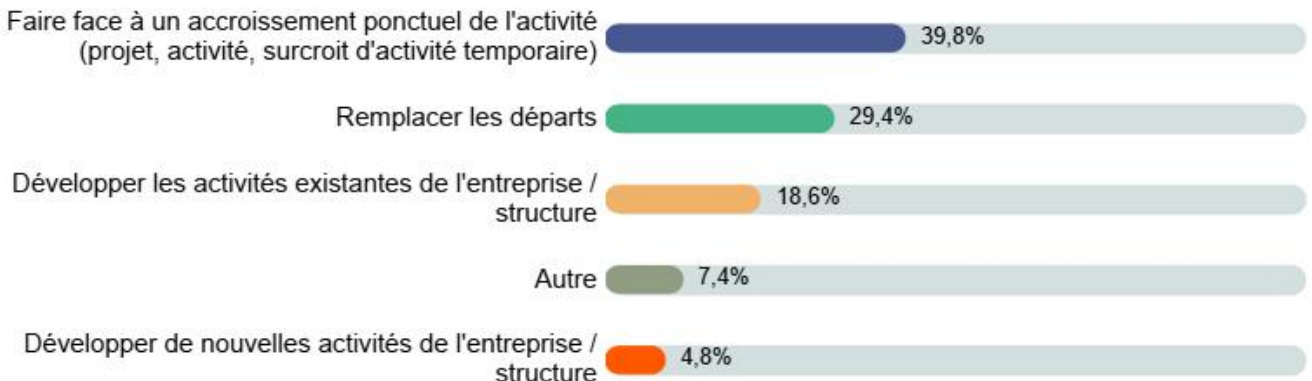
**44,4%**

Entreprises sans projet mais avec au moins un recrutement dans les douze derniers mois

**55,6%**

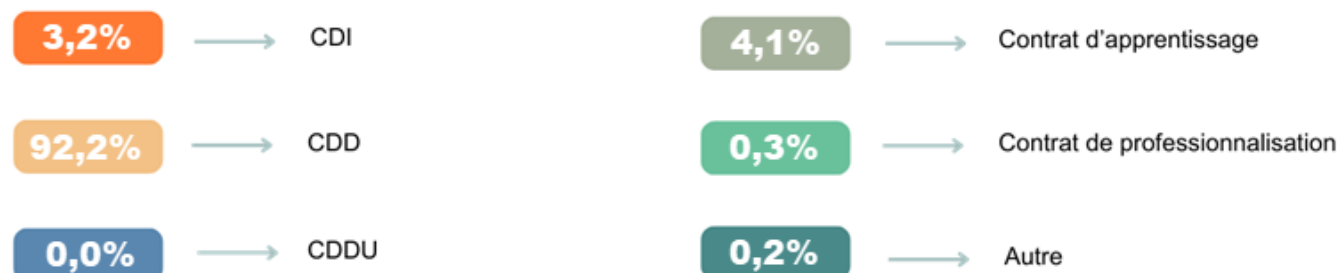
Entreprises sans projet ou sans recrutement passé

> **Les motivations des recrutements**

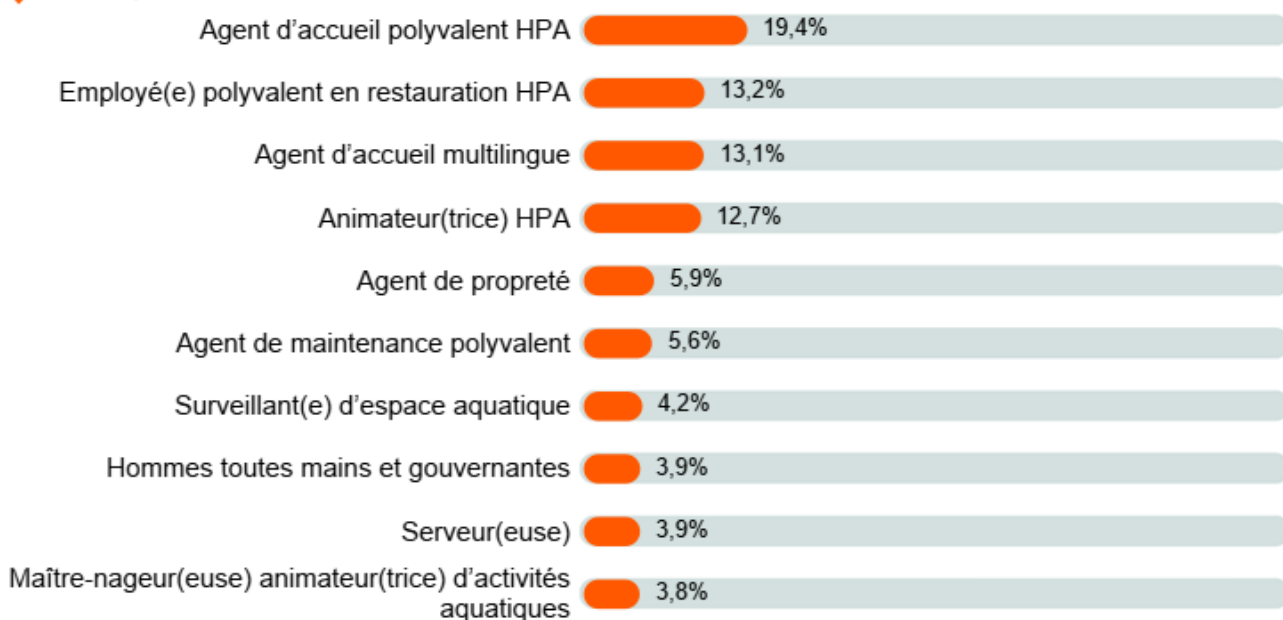


### LES PROJETS DE RECRUTEMENT

#### > Les types de contrats



#### > Le top 10 des métiers



#### > Les canaux de recrutements



### L'ALTERNANCE

#### > Répartition par type de contrat



#### > Répartition par taille d'entreprise

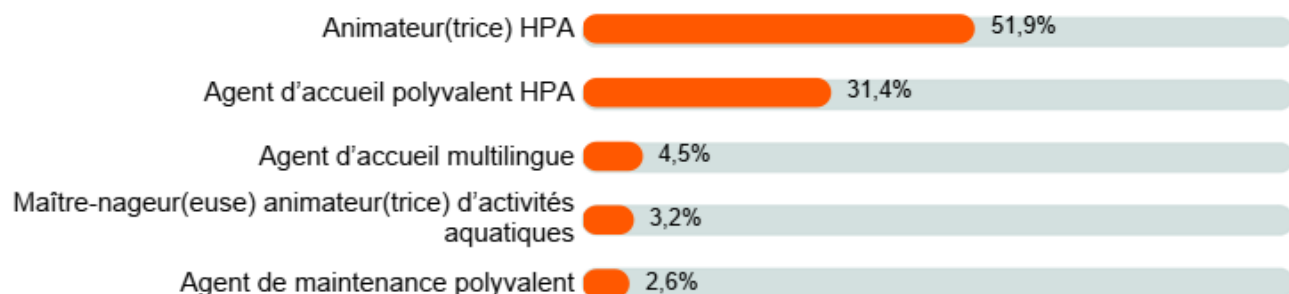


#### > La perception de la difficulté des recrutements par taille d'entreprise



(\*) Difficultés perçues comme liées au type de contrat

#### > Le top 5 des métiers



### LES DIFFICULTES DE RECRUTEMENT

6,2%

Des recrutements considérés  
comme très difficiles

30,5%

Des recrutements considérés  
comme plutôt difficiles

63,3%

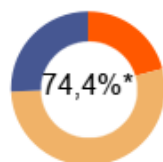
Des recrutements considérés  
comme sans difficulté

### > La perception de la difficulté des recrutements par taille d'entreprise

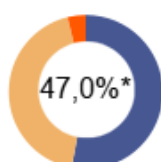
■ Oui, très difficile(s)

■ Oui, plutôt difficile(s)

■ Non



Moins de 11 salariés



De 11 à 49 salariés



Plus de 50 salariés

(\*) Recrutements perçus comme très difficiles et plutôt difficiles

### > Les raisons des difficultés

Profil des candidats ne correspondant pas au poste  
(expérience, formation, ...)

23,1%

Nombre de candidatures reçues insuffisant

18,6%

Concurrence avec d'autres entreprises / structures  
du secteur

10,0%

Horaires de travail qui ne correspondent pas aux  
attentes (temps partiel, ...)

9,5%

Conditions de travail atypiques

9,0%

Absence de logements disponibles à proximité de  
l'entreprise / structure

9,0%

Exigences salariales des candidats trop importantes

8,8%

Localisation de l'entreprise / structure

4,5%

Concurrence avec les entreprises / structures  
d'autres secteurs

4,1%

Nouveau métier pour lequel il manque des profils  
formés

2,9%

Autre

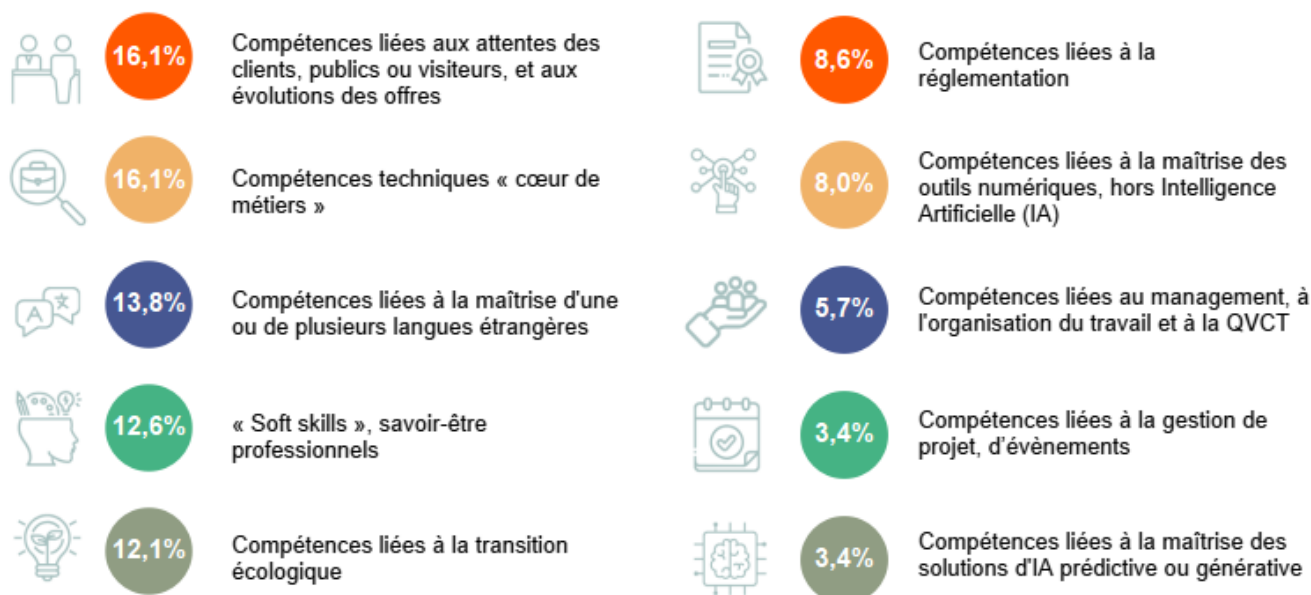
0,6%

# > Hôtellerie de plein air

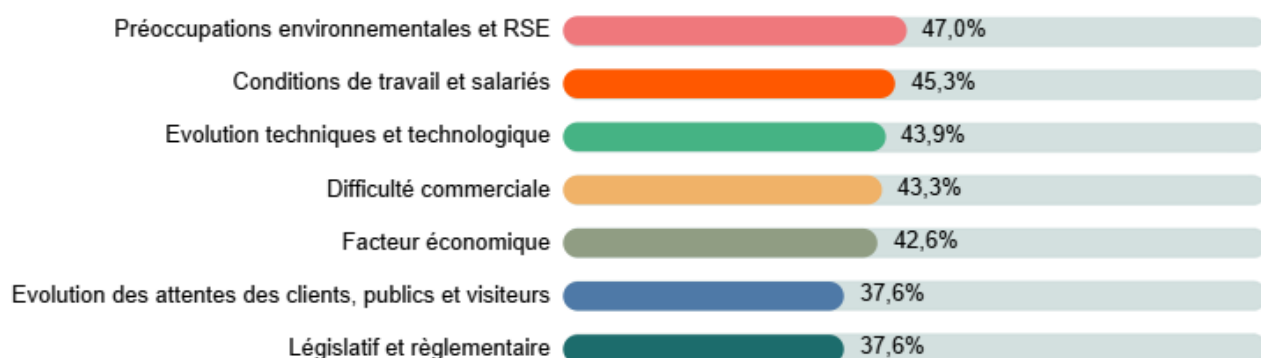
## Enquête annuelle des besoins en métiers et compétences

### LES BESOINS DES ENTREPRISES ET STRUCTURES

#### > Les besoins en compétences précisés



#### > Les facteurs d'évolution de l'activité



Cette mission a été réalisée dans le cadre de l'Engagement de Développement et des Compétences (EDEC) intersectoriel de l'Afdas. Nous tenons tout particulièrement à remercier les partenaires sociaux des branches professionnelles pour leur participation à la conception et diffusion de l'enquête auprès des entreprises et structures des secteurs de la culture, des industries créatives, des médias, de la communication, des télécommunications, du sport, du tourisme, des loisirs et du divertissement.



**GOUVERNEMENT**

Liberté  
Égalité  
Fraternité



**afdas**

Enquête annuelle des besoins en métiers et compétences (données 2024)