

Enquête annuelle des besoins en métiers et compétences

LES ENTREPRISES ET STRUCTURES



28

Structures répondantes



379

Salariés représentés
(ETP annuel moyen)

42,9%

Moins de 11 salariés

53,6%

De 11 à 49 salariés

3,6%

Plus de 50 salariés

55,6%

Entreprises avec au moins un projet de recrutement futur

44,4%

Entreprises sans projet de recrutement futur

91,7%

Entreprises sans projet mais avec au moins un recrutement dans les douze derniers mois

8,3%

Entreprises sans projet ou sans recrutement passé

> Les motivations des recrutements

Remplacer les départs **45,7%**

Développer les activités existantes de l'entreprise / structure **40,0%**

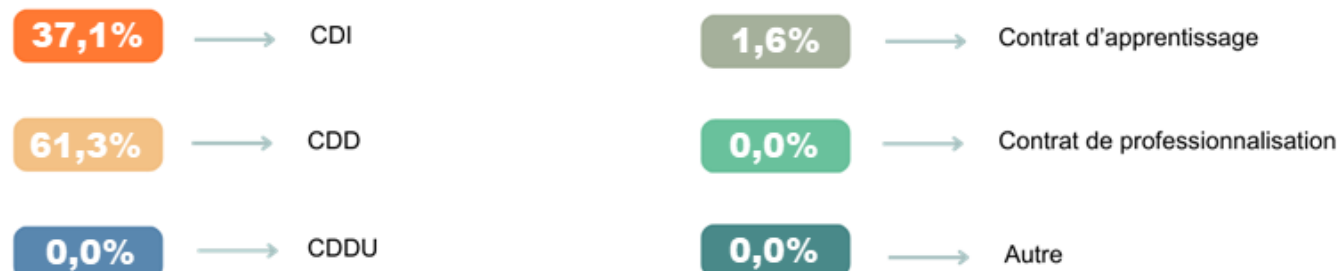
Autre **5,7%**

Faire face à un accroissement ponctuel de l'activité (projet, activité, surcroît d'activité temporaire) **5,7%**

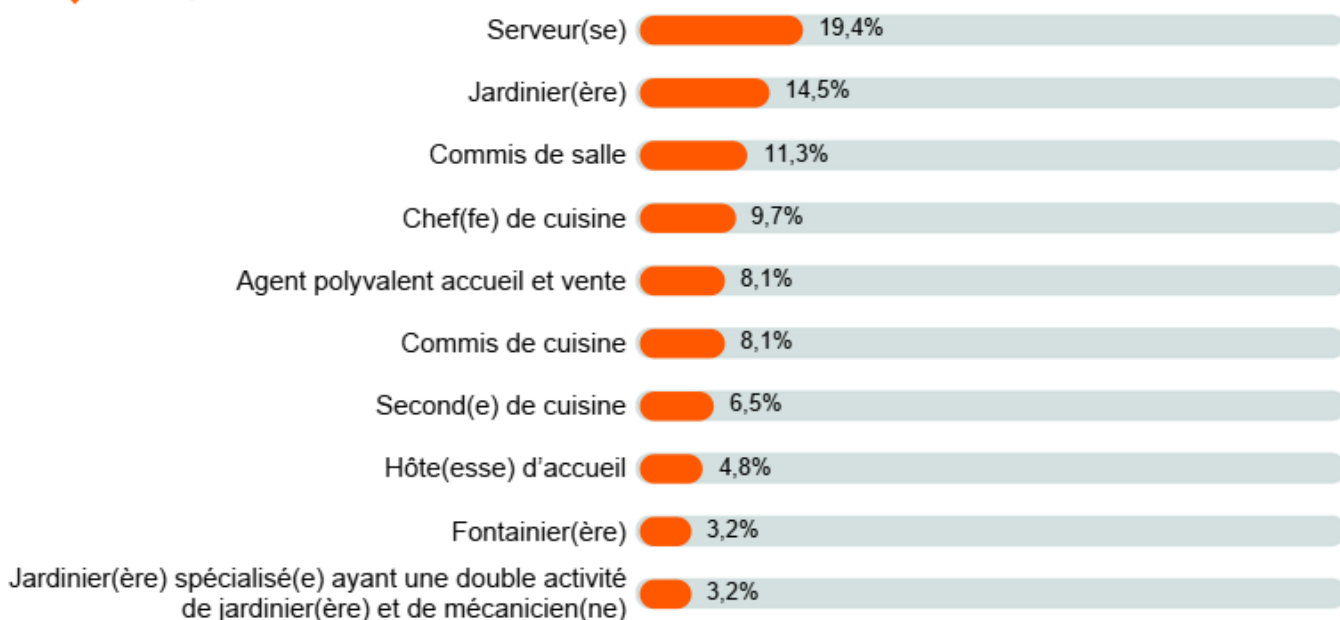
Développer de nouvelles activités de l'entreprise / structure **2,9%**

LES PROJETS DE RECRUTEMENT

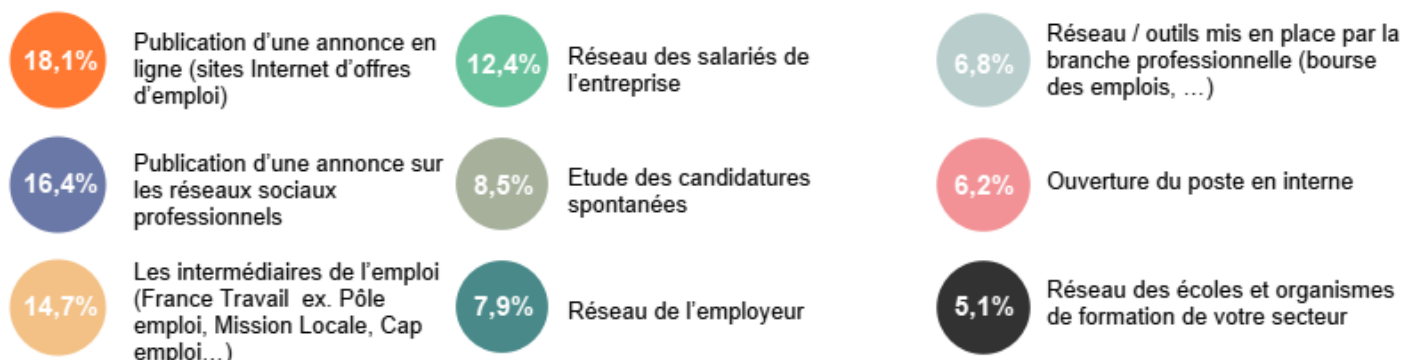
> Les types de contrats



> Le top 10 des métiers



> Les canaux de recrutements



LES DIFFICULTES DE RECRUTEMENT

32,8%

Des recrutements considérés
comme très difficiles

65,6%

Des recrutements considérés
comme plutôt difficiles

1,6%

Des recrutements considérés
comme sans difficulté

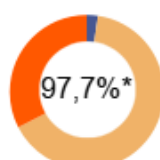
> La perception de la difficulté des recrutements par taille d'entreprise

■ Oui, très difficile(s)

■ Oui, plutôt difficile(s)



Moins de 11 salariés



De 11 à 49 salariés

Plus de 50 salariés

(*) Recrutements perçus comme très difficiles et plutôt difficiles

> Les raisons des difficultés

Nombre de candidatures reçues insuffisant 20,9%

Absence de logements disponibles à proximité de l'entreprise / structure 14,8%

Profils des candidats ne correspondant pas au poste (expérience, formation, ...) 14,8%

Concurrence avec d'autres entreprises / structures du secteur 13,0%

Exigences salariales des candidats trop importantes 11,3%

Localisation de l'entreprise / structure 10,4%

Horaires de travail qui ne correspondent pas aux attentes (temps partiel, ...) 4,3%

Autre 3,5%

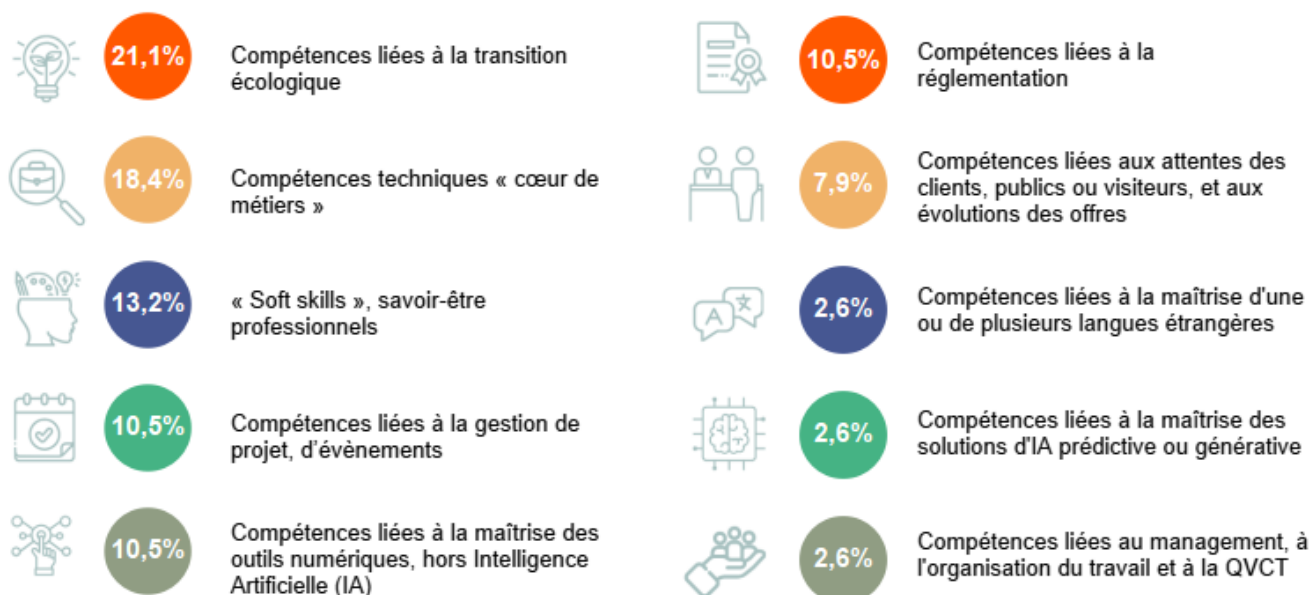
Conditions de travail atypiques 3,5%

Nouveau métier pour lequel il manque des profils formés 2,6%

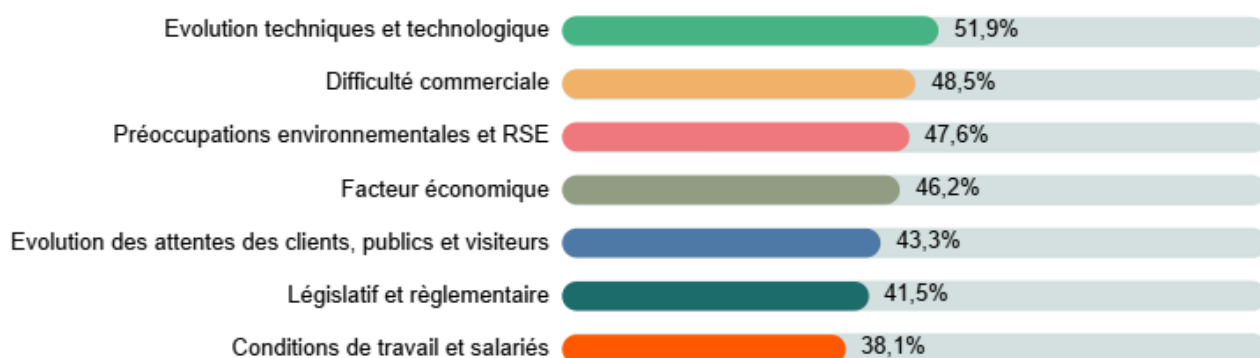
Concurrence avec les entreprises / structures d'autres secteurs 0,9%

LES BESOINS DES ENTREPRISES ET STRUCTURES

> Les besoins en compétences précisés



> Les facteurs d'évolution de l'activité



Cette mission a été réalisée dans le cadre de l'Engagement de Développement et des Compétences (EDEC) intersectoriel de l'Afdas. Nous tenons tout particulièrement à remercier les partenaires sociaux des branches professionnelles pour leur participation à la conception et diffusion de l'enquête auprès des entreprises et structures des secteurs de la culture, des industries créatives, des médias, de la communication, des télécommunications, du sport, du tourisme, des loisirs et du divertissement.



GOUVERNEMENT

Liberté
Égalité
Fraternité

