

LES ENTREPRISES ET STRUCTURES



51

Structures répondantes



769

Salariés représentés
(ETP annuel moyen)

76,5%

Moins de 11 salariés

9,8%

De 11 à 49 salariés

13,7%

Plus de 50 salariés

43,1%

Entreprises avec au moins un projet de recrutement futur

56,9%

Entreprises sans projet de recrutement futur

58,6%

Entreprises sans projet mais avec au moins un recrutement dans les douze derniers mois

41,4%

Entreprises sans projet ou sans recrutement passé

> **Les motivations des recrutements**

Remplacer les départs **54,1%**

Faire face à un accroissement ponctuel de l'activité (projet, activité, surcroît d'activité temporaire) **20,4%**

Développer les activités existantes de l'entreprise / structure **17,3%**

Autre **6,1%**

Développer de nouvelles activités de l'entreprise / structure **2,0%**

> Exploitation Cinématographique

Enquête annuelle des besoins en métiers et compétences

LES PROJETS DE RECRUTEMENT

> Les types de contrats

26,2%



CDI

0,2%



Contrat d'apprentissage

73,3%



CDD

0,0%



Contrat de professionnalisation

0,3%



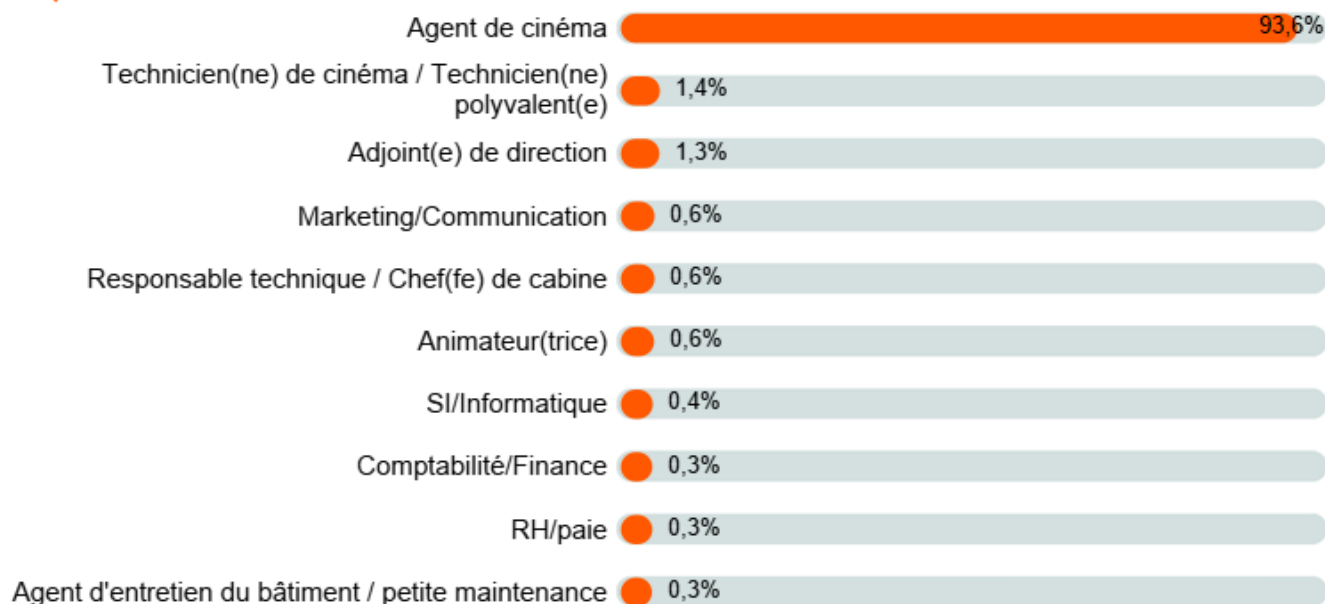
CDDU

0,1%

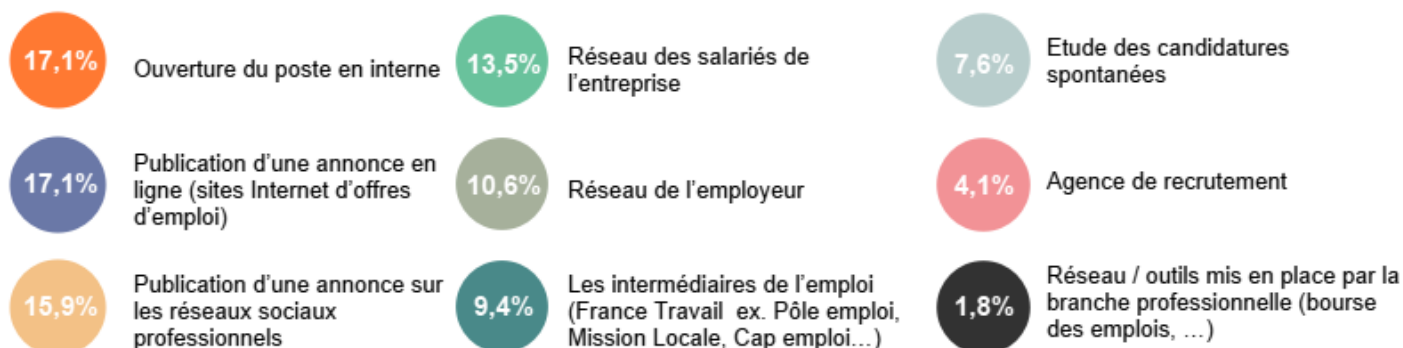


Autre

> Le top 10 des métiers



> Les canaux de recrutements



LES DIFFICULTES DE RECRUTEMENT

1,1%

Des recrutements considérés
comme très difficiles

3,9%

Des recrutements considérés
comme plutôt difficiles

95,0%

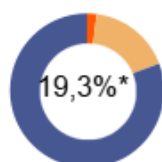
Des recrutements considérés
comme sans difficulté

> La perception de la difficulté des recrutements par taille d'entreprise

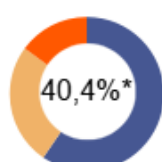
■ Oui, très difficile(s)

■ Oui, plutôt difficile(s)

■ Non



Moins de 11 salariés



De 11 à 49 salariés



Plus de 50 salariés

(*) Recrutements perçus comme très difficiles et plutôt difficiles

> Les raisons des difficultés

Profil des candidats ne correspondant pas au poste
(expérience, formation, ...)

22,5%

Nombre de candidatures reçues insuffisant

18,1%

Exigences salariales des candidats trop importantes

15,2%

Conditions de travail atypiques

12,3%

Horaires de travail qui ne correspondent pas aux
attentes (temps partiel, ...)

11,6%

Localisation de l'entreprise / structure

5,8%

Concurrence avec les entreprises / structures
d'autres secteurs

3,6%

Absence de logements disponibles à proximité de
l'entreprise / structure

3,6%

Nouveau métier pour lequel il manque des profils
formés

3,6%

Concurrence avec d'autres entreprises / structures
du secteur

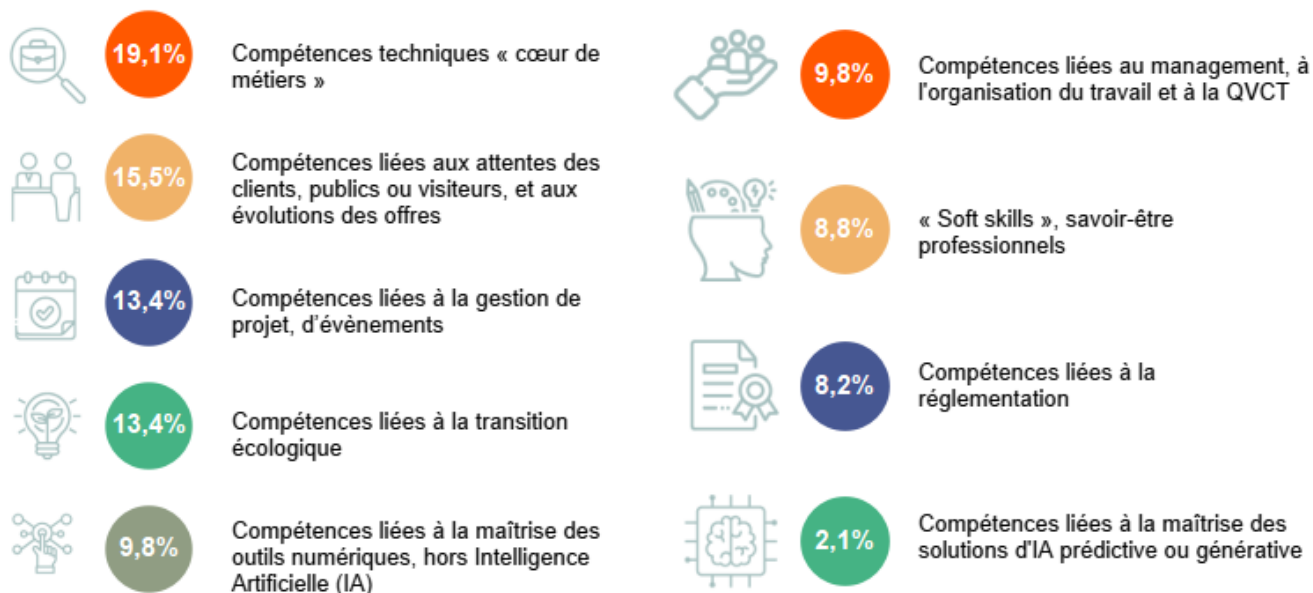
2,9%

Autre

0,7%

LES BESOINS DES ENTREPRISES ET STRUCTURES

> Les besoins en compétences précisés



> Les facteurs d'évolution de l'activité



Cette mission a été réalisée dans le cadre de l'Engagement de Développement et des Compétences (EDEC) intersectoriel de l'Afdas. Nous tenons tout particulièrement à remercier les partenaires sociaux des branches professionnelles pour leur participation à la conception et diffusion de l'enquête auprès des entreprises et structures des secteurs de la culture, des industries créatives, des médias, de la communication, des télécommunications, du sport, du tourisme, des loisirs et du divertissement.



GOUVERNEMENT

Liberté
Égalité
Fraternité