

LES ENTREPRISES ET STRUCTURES



168

Structures répondantes



21 973

Salariés représentés
(ETP annuel moyen hors IDS)

67,9%

Moins de 11 salariés

17,9%

De 11 à 49 salariés

14,3%

Plus de 50 salariés

71,1%

Entreprises avec au moins un projet de recrutement futur

28,9%

Entreprises sans projet de recrutement futur

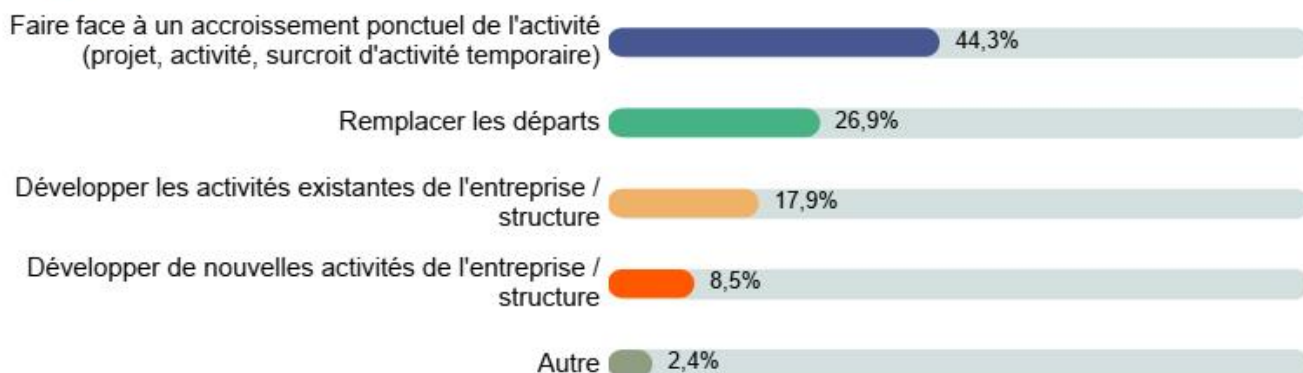
79,2%

Entreprises sans projet mais avec au moins un recrutement dans les douze derniers mois

20,8%

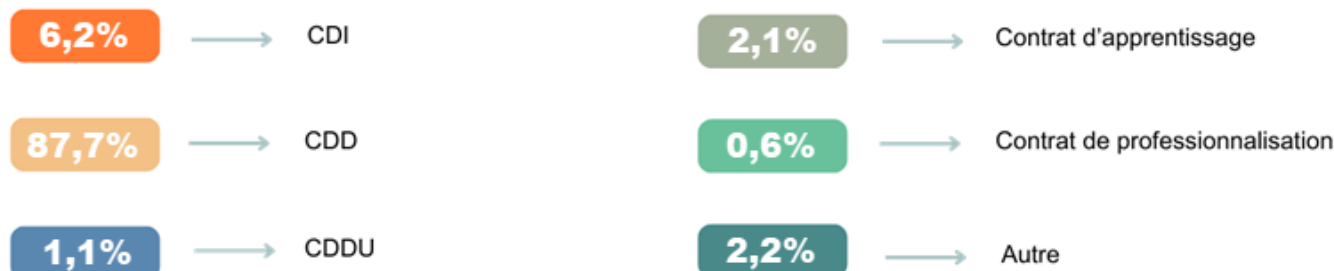
Entreprises sans projet ou sans recrutement passé

> Les motivations des recrutements

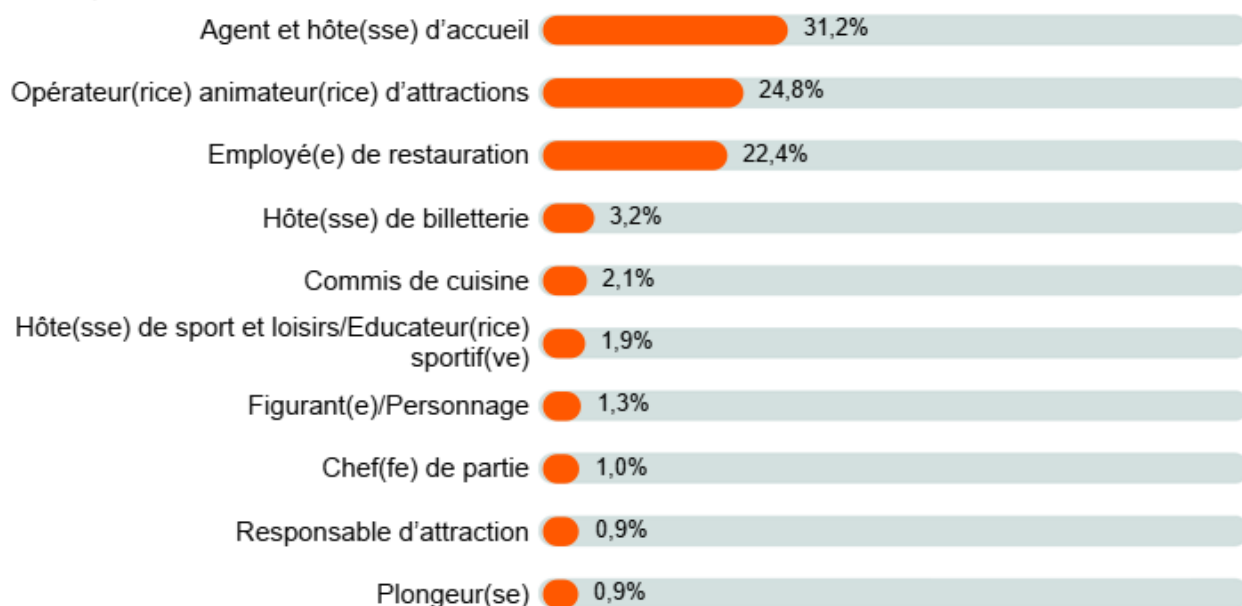


LES PROJETS DE RECRUTEMENT

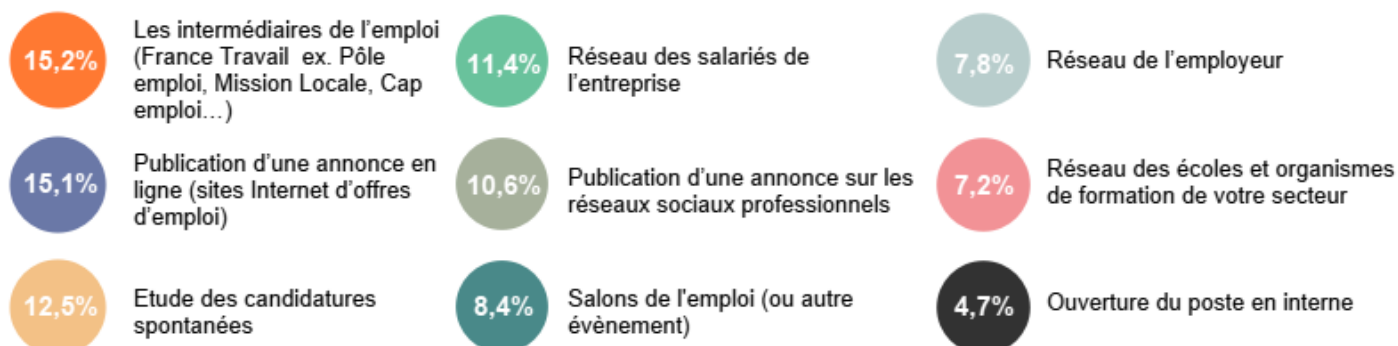
> Les types de contrats



> Le top 10 des métiers



> Les canaux de recrutements



LES DIFFICULTES DE RECRUTEMENT

15,9%

Des recrutements considérés
comme très difficiles

51,0%

Des recrutements considérés
comme plutôt difficiles

33,1%

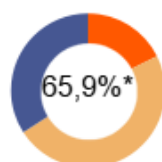
Des recrutements considérés
comme sans difficulté

> La perception de la difficulté des recrutements par taille d'entreprise

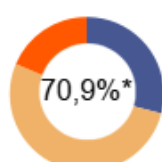
■ Oui, très difficile(s)

■ Oui, plutôt difficile(s)

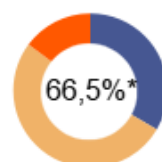
■ Non



Moins de 11 salariés



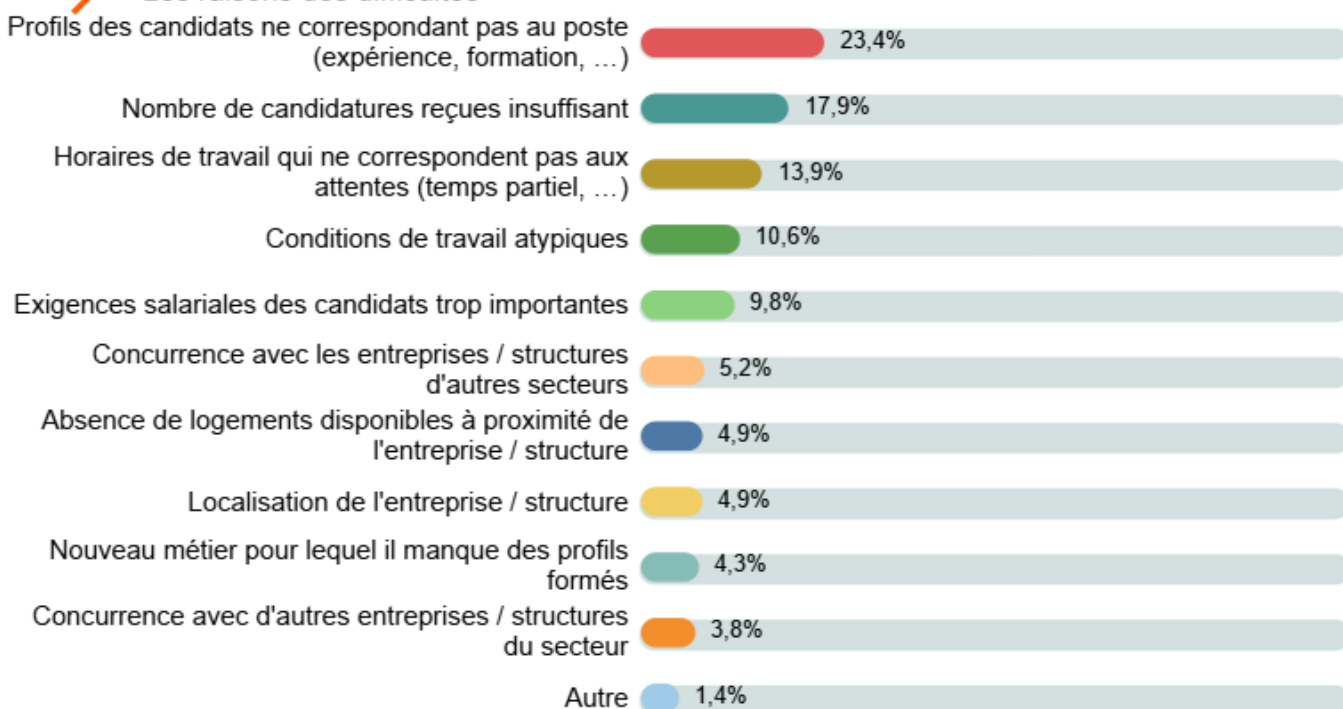
De 11 à 49 salariés



Plus de 50 salariés

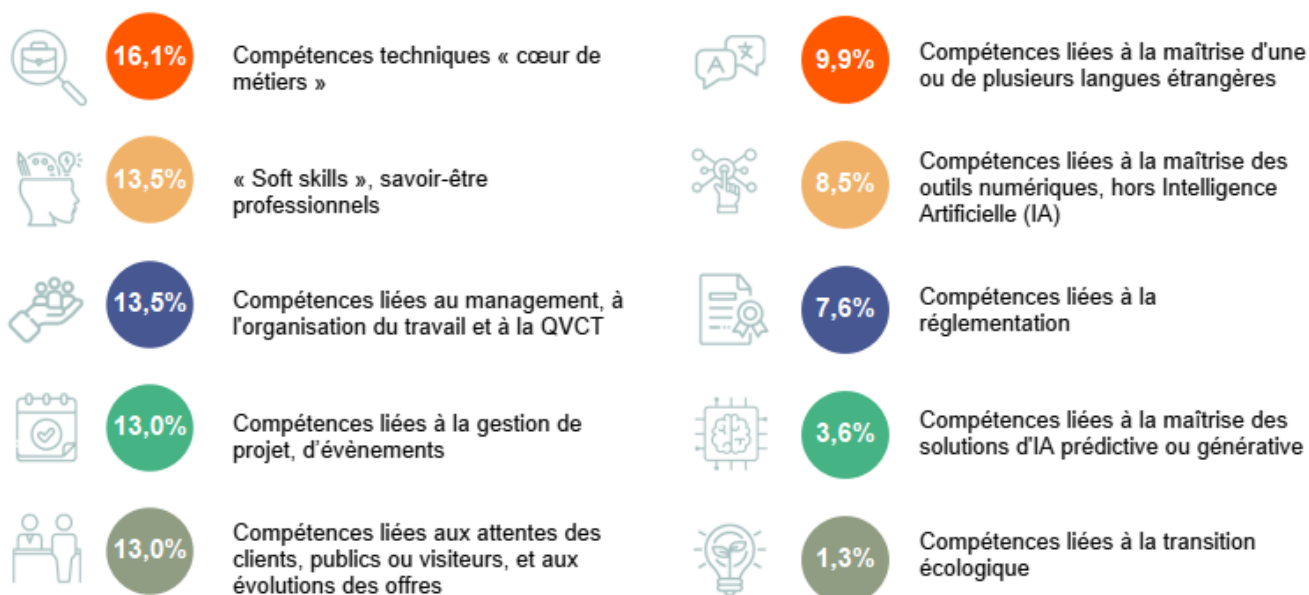
(*) Recrutements perçus comme très difficiles et plutôt difficiles

> Les raisons des difficultés



LES BESOINS DES ENTREPRISES ET STRUCTURES

> Les besoins en compétences précisés



> Les facteurs d'évolution de l'activité



Cette mission a été réalisée dans le cadre de l'Engagement de Développement et des Compétences (EDEC) intersectoriel de l'Afdas. Nous tenons tout particulièrement à remercier les partenaires sociaux des branches professionnelles pour leur participation à la conception et diffusion de l'enquête auprès des entreprises et structures des secteurs de la culture, des industries créatives, des médias, de la communication, des télécommunications, du sport, du tourisme, des loisirs et du divertissement.



GOVERNEMENT

Liberté
Égalité
Fraternité

CCN • ELAC
La branche loisirs & culture