



SYNTHESE

Étude stratégique et prospective dans le cyclisme à l'horizon 2030

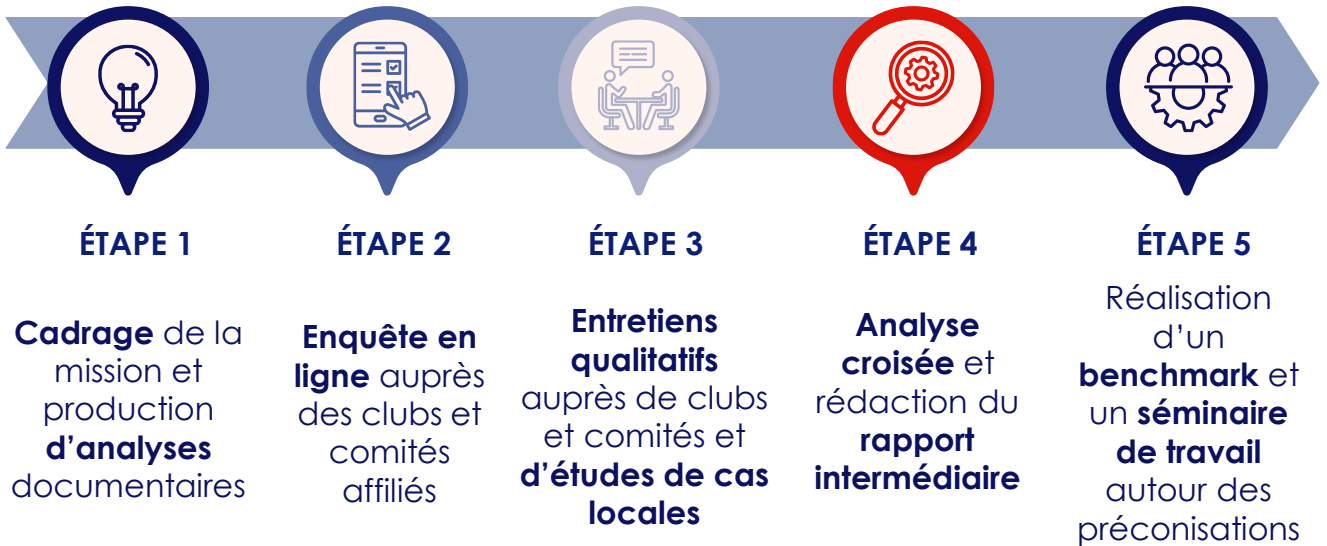
Décembre 2025

LE BILAN DE LA COLLECTE



1

Vue d'ensemble de la démarche



Quelques données chiffrées

346

Le nombre de répondants à l'enquête parmi les environ 2 300 clubs et comités sollicités

35

Le nombre de personnes présentes au séminaire de travail

4

Le benchmark mené auprès de 2 pays européens et de 2 fédérations françaises

88% des répondants sont des clubs, 12% sont des comités régionaux ou départementaux

Un séminaire d'une journée pour présenter les résultats de l'étude et approfondir le travail autour des préconisations.

LES 10 CONSTATS DE L'ÉTUDE



2

CONSTAT N°1

Diversité des clubs affiliés à la FFC

Les clubs FFC présentent des **niveaux de structuration variés**, allant de structures locales reposant sur le bénévolat à des clubs plus professionnalisés. Cette diversité favorise une **large implantation territoriale** mais implique des **besoins différenciés**.

CONSTAT N°2

Émergence de nouveaux formats de pratique

Des **formats plus souples et récréatifs** apparaissent pour répondre aux attentes de pratiquants occasionnels. Leur **diffusion reste toutefois limitée** par des contraintes tarifaires, organisationnelles et par la concurrence d'autres fédérations ou d'acteurs privés.

CONSTAT N°3

Élargissement de l'offre et enjeux sociétaux

La majorité des clubs proposent aujourd'hui **plusieurs disciplines et formats** afin de toucher des **publics plus larges et variés**. Cela concerne aussi des actions sport-santé, touristiques ou sociales pour répondre à de nouveaux enjeux de société.

CONSTAT N°4

Intégration inégale des dispositifs publics

Les dispositifs publics renforcent l'ancrage territorial des clubs et leur **capacité à toucher de nouveaux publics**. Cependant, leur déploiement dépend fortement des ressources locales et génère des **inégalités entre territoires**.

CONSTAT N°5

Filière compétitive sous contrainte budgétaire

La **compétition demeure une vitrine essentielle de la FFC** et un levier d'attractivité pour les clubs. Néanmoins, les **coûts élevés** qu'elle engendre pèsent sur les budgets et limitent la capacité de développement d'autres activités.

CONSTAT N°6

Développement limité de l'emploi

L'**emploi progresse** mais reste concentré dans une **minorité de structures, principalement pour l'encadrement sportif**. Cette professionnalisation partielle accentue les écarts entre clubs employeurs et ceux fonctionnant uniquement grâce au bénévolat.

CONSTAT N°7

Formation insuffisamment mobilisée

La formation est identifiée comme un **levier clé pour la structuration** et le développement des clubs. Pourtant, son **recours reste limité** en raison de freins financiers, logistiques et d'un manque de lisibilité de l'offre.

CONSTAT N°8

Centralité et tensions de l'événementiel sportif

L'organisation **d'événements constitue un pilier de la vie des clubs**, tant en termes de visibilité que de ressources. Elle est toutefois fragilisée par la **complexité administrative** croissante et par une capacité limitée **d'innovation des formats**.

CONSTAT N°9

Modèles économiques globalement équilibrés mais disparates

Les ressources des clubs reposent sur un **équilibre entre financements publics, privés et fonds propres**. Cette moyenne masque toutefois de **fortes disparités**, certains clubs peinant à sécuriser leur modèle économique.

CONSTAT N°10

Érosion de l'engagement bénévole structurel

Le **bénévolat reste fondamental au fonctionnement des clubs**, notamment pour l'événementiel ponctuel. En revanche, **l'investissement sur les missions régulières diminue**, créant un risque d'épuisement et de fragilisation des structures.